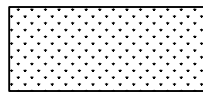
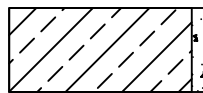
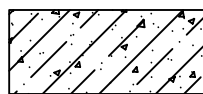


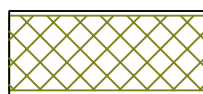
Условные обозначения



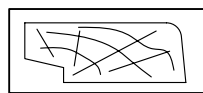
Бетонное основание
Армированная цементно-песчаная стяжка/
Цементно-песчаная "плавающая" стяжка
Капитальное основание
Изолируемая стена



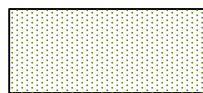
ГКЛ, ГВЛ, ГВЛВ



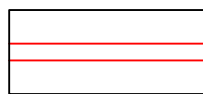
Заполнение из плит каменной ваты по ТУ 5762-050-45757203-15 ООО "РОКВУЛ" марок АКУСТИК БАТТС, АКУСТИК БАТТС ПРО, ФЛОР БАТТС, Акустик УЛЬТРАТОНКИЙ



Плинтус / Деревянная стойка



Герметик акустический



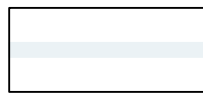
Крепеж



Воздушная прослойка



Пленка п/э



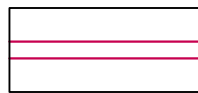
Подложка звукоизоляционная или Лист акустический звукоизоляционный 10 мм



ПУ-профиль под штукатурку



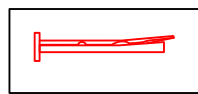
Уплотнительная лента



Профили



OSB, фанера



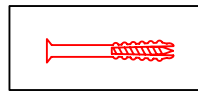
Анкер-клин 6/40



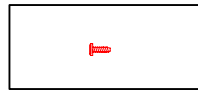
винт самонарезающий 3.5 x 35 мм



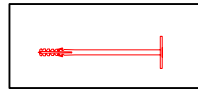
винт самонарезающий 3.5 x 25 мм



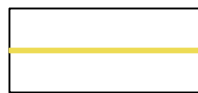
Дюбель 6/60 шаг 600 мм



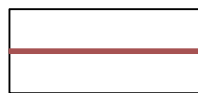
Шуруп самонарезающий 3.5 x 9 мм



Дюбель-гвоздь тарельчатый 10/70



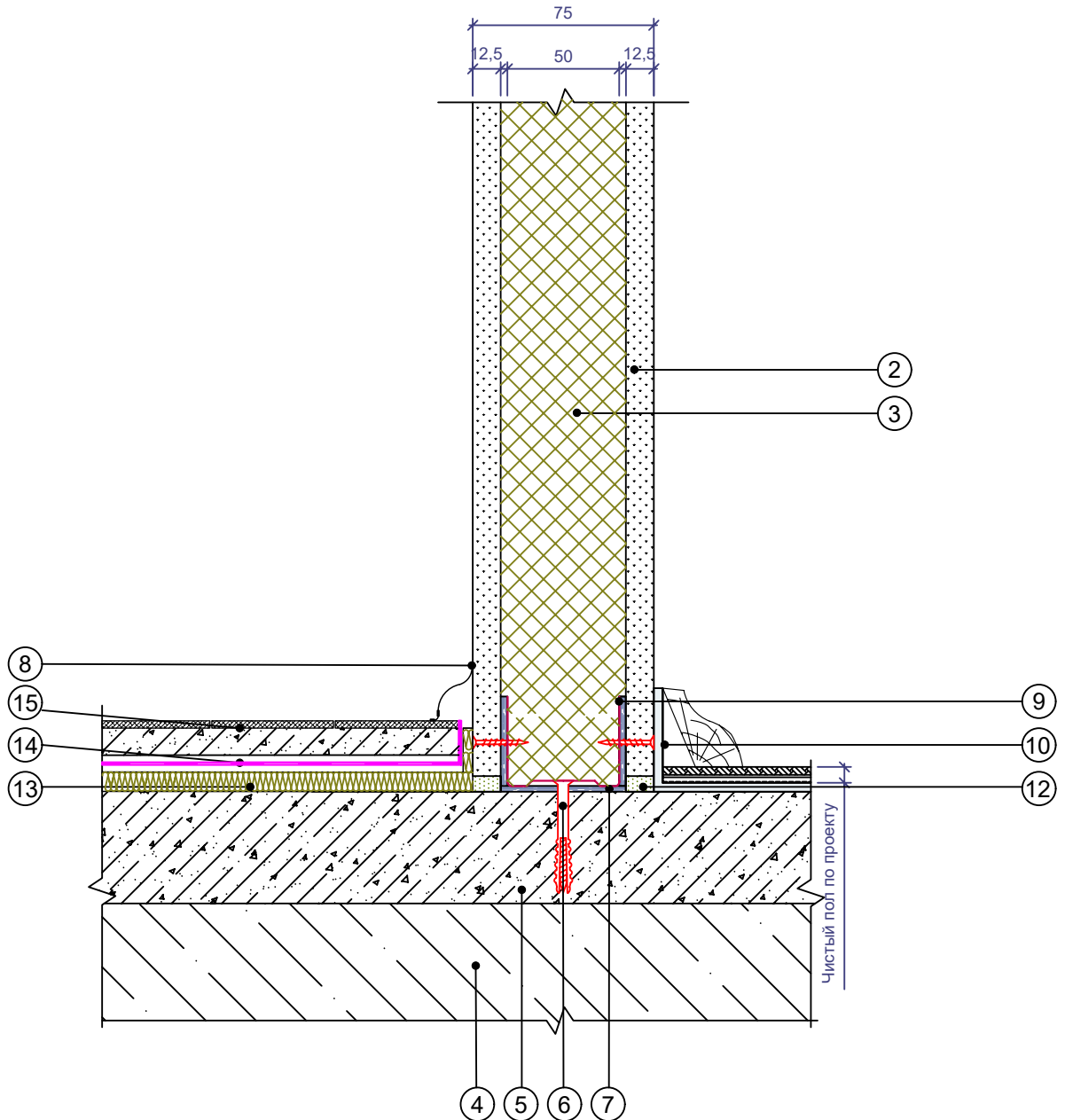
Армирующая лента со шпаклевкой



Стальной оцинкованный лист

Альбом технических решений для массового применения						
Условные обозначения						
Изм.	Кол.уч.	Лист	№ док.	Подп.	Дата	
Раздел 8				Стадия	Лист	Листов
Раздел 8				ООО «РОКВУЛ»		
				www.rwl.ru		

Примыкание перегородки к цементно-песчаной стяжке



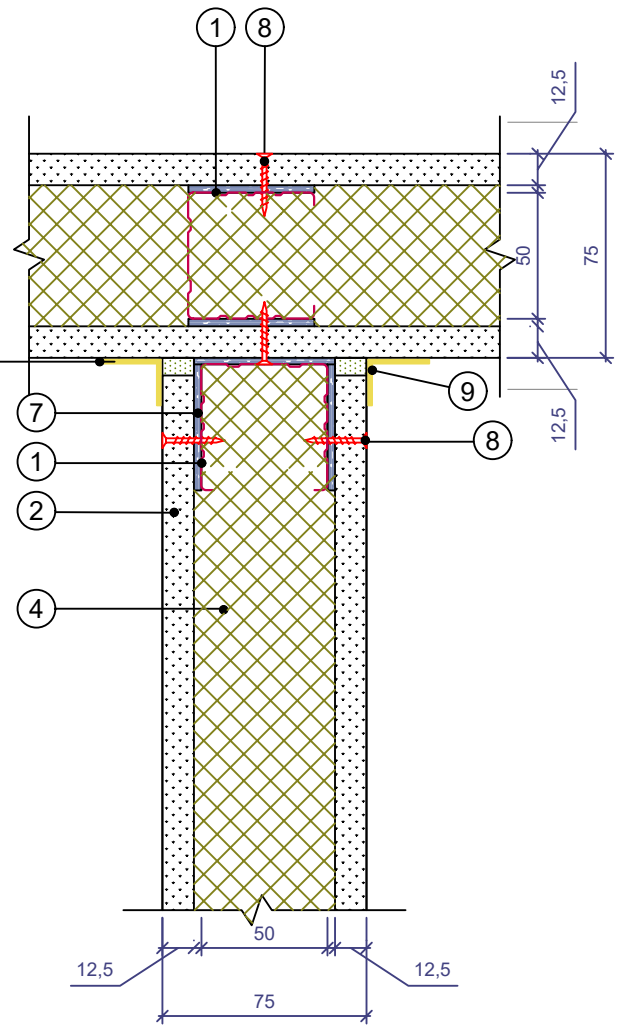
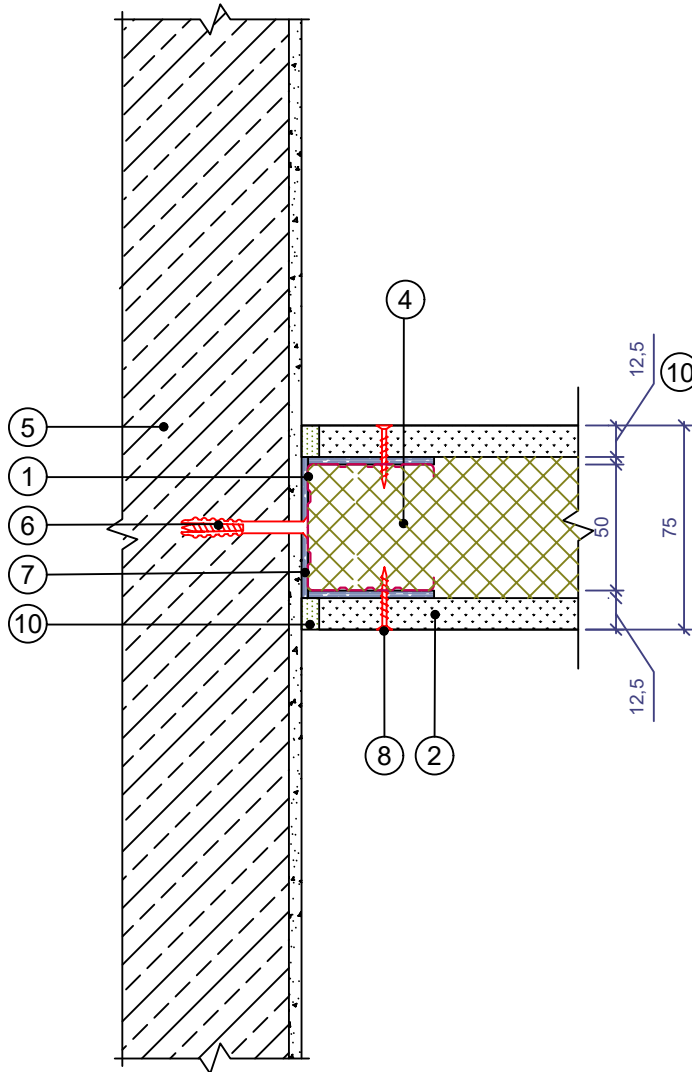
- | | |
|--|--|
| 1. Профиль ПС 50/50 | 10. Подложка звукоизоляционная или Лист звукоизоляционный РОКВУЛ |
| 2. Облицовка 1, толщ. 12,5 мм | 11. Винт самонарезающий 3.5 x 25 мм |
| 3. Заполнение из плит каменной ваты РОКВУЛ 50 мм | 12. Герметик акустический |
| 4. Ж/б плита межэтажного перекрытия | 13. Звукоизоляция из плит каменной ваты ФЛОР БАТТС 25 мм |
| 5. Армированная цементно-песчаная стяжка | 14. Разделительный слой Гидро-Пароизоляция |
| 6. Дюбель 6/60 шаг 600 мм | 15. Цементно-песчаная стяжка 40 мм и покрытие пола |
| 7. Уплотнительная лента РОКВУЛ | |
| 8. Плинтус | |
| 9. Профиль ПН 50/40 | |

Точный состав перегородки см. в разделе "Обозначение конструкций" альбома. Для заполнения звукоизоляцией 75 и 100 мм используют профили ПС 75/50 и 100/50 соответственно.

						Альбом технических решений звукоизоляции		
						Перегородки с металлическим каркасом. Примыкание к полу		
Изм.	Кол.уч.	Лист	№ док.	Подп.	Дата			
						Шифр: 45757203-2024-01-3И		
						Стадия	Лист	Листов
							1	36
						Каркасная звукоизолирующая перегородка тип П-1/М-101		
						ООО «РОКВУЛ»		
						www.rwl.ru		

Примыкание перегородки к капитальной стене

Примыкание перегородок под углом 90°

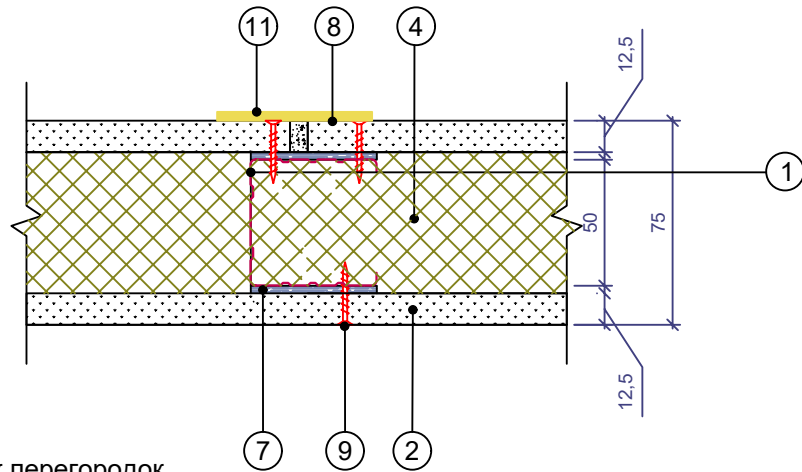


1. Профиль ПС 50/50
2. Облицовка 1, толщ. 12,5 мм
3. Облицовка 2, толщ. 12,5 мм
4. Заполнение из плит каменной ваты РОКВУЛ
5. Капитальная стена

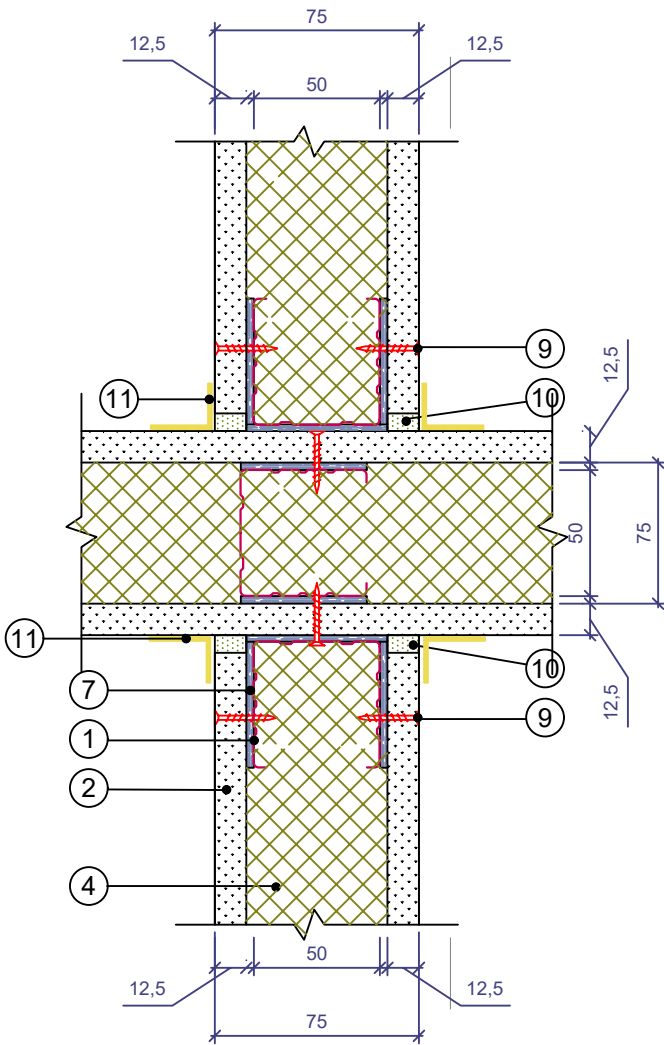
6. Дюбель 6/60 шаг 600 мм
7. Уплотнительная лента РОКВУЛ
8. Винт самонарезающий 3.5 x 25 мм
9. Герметик акустический
10. Армирующая лента со шпаклевкой

						Альбом технических решений звукоизоляции		
						Перегородки с металлическим каркасом. Примыкание к полу		
Изм.	Кол.уч.	Лист	№ док.	Подп.	Дата			
						Шифр: 45757203-2024-01-3И		
						Стадия	Лист	Листов
							2	36
						ООО «РОКВУЛ»		
						www.rwl.ru		
						Каркасная звукоизолирующая перегородка тип П-1/М-101		

Стыковка облицовки



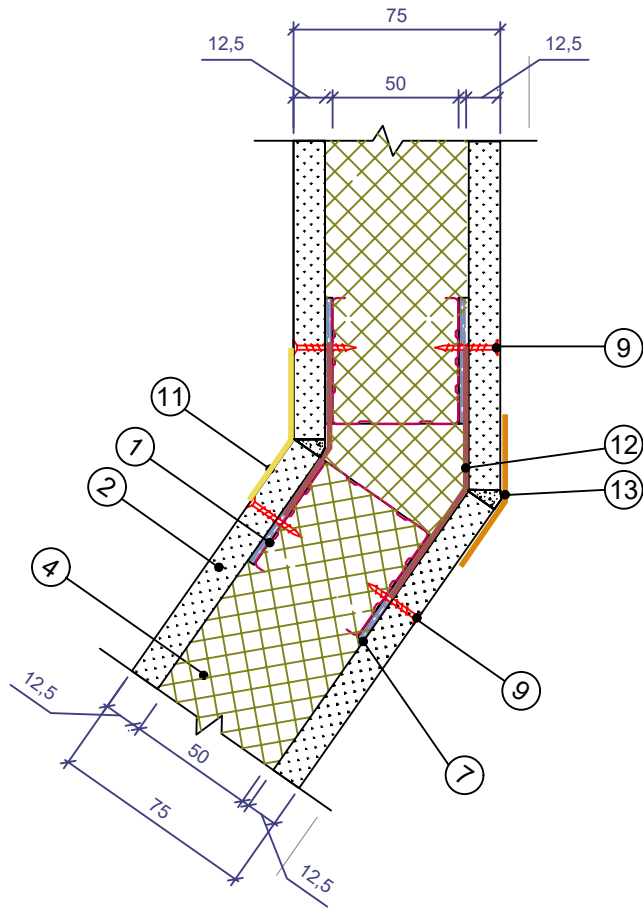
Стык перегородок



1. Профиль ПС 50/50
2. Облицовка 1, толщ. 12,5 мм
3. Облицовка 2, толщ. 12,5 мм
4. Заполнение из плит каменной ваты РОКВУЛ
5. Капитальная стена
6. Дюбель 6/60 шаг 600 мм
7. Уплотнительная лента РОКВУЛ
8. Винт самонарезающий 3.5 x 35 мм
9. Винт самонарезающий 3.5 x 25 мм
10. Герметик акустический
11. Армирующая лента со шпаклевкой

						Альбом технических решений звукоизоляции			
						Перегородки с металлическим каркасом. Стыковка облицовки и стык перегородок			
Изм.	Кол.уч.	Лист	№ док.	Подп.	Дата	Шифр: 45757203-2024-01-ЗИ	Стадия	Лист	Листов
								3	36
						Каркасная звукоизолирующая перегородка тип П-1/М-101	ООО «РОКВУЛ» www.rwl.ru		

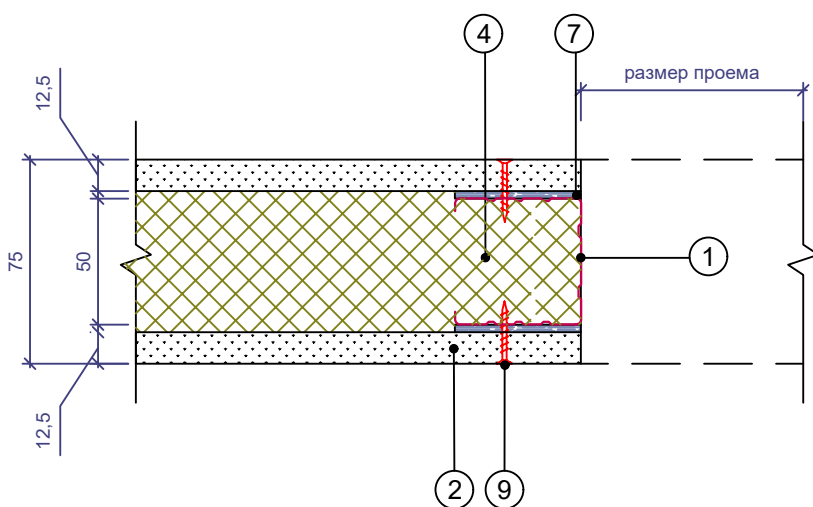
Стык перегородок под углом не равным 90°



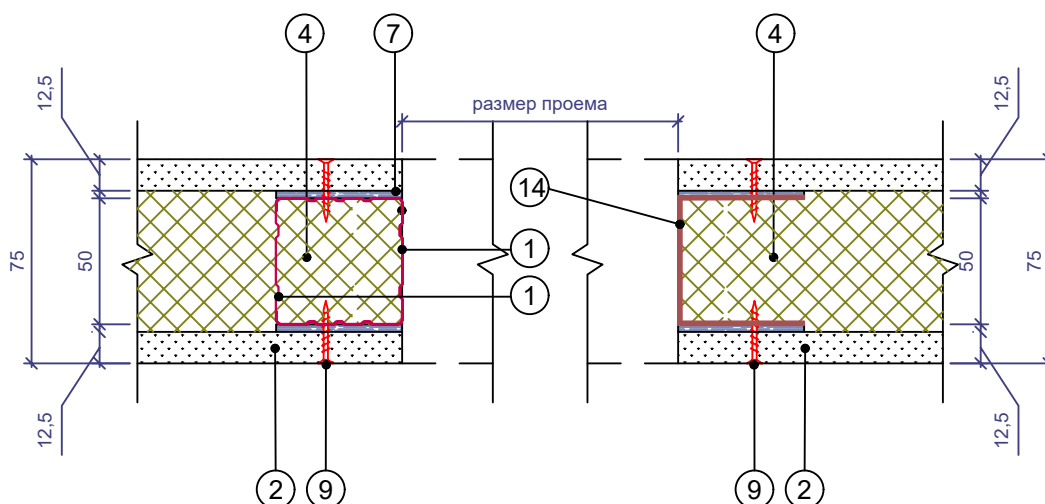
- | | |
|--|--|
| 1. Профиль ПС 50/50 | 7. Уплотнительная лента РОКВУЛ |
| 2. Облицовка 1, толщ. 12,5 мм | 8. Винт самонарезающий 3.5 x 35 мм |
| 3. Облицовка 2, толщ. 12,5 мм | 9. Винт самонарезающий 3.5 x 25 мм |
| 4. Заполнение из плит каменной ваты РОКВУЛ | 10. Герметик акустический |
| 5. Капитальная стена | 11. Армирующая лента со шпаклевкой |
| 6. Дюбель 6/60 шаг 600 мм | 12. Стальной оцинкованный лист на всю высоту перегородки |
| | 13. ПУ-профиль армирующий под штукатурку |

						Альбом технических решений звукоизоляции			
						Перегородки с металлическим каркасом. Стык перегородок под углом не равным 90°			
Изм.	Кол.уч.	Лист	№ док.	Подп.	Дата				
						Шифр: 45757203-2024-01-ЗИ	Стадия	Лист	Листов
								4	36
						Каркасная звукоизолирующая перегородка тип П-1/М-101	ООО «РОКВУЛ»		
							www.rwl.ru		

Обычный проем



Усиленный проем (двойной ПС профиль или усиленный)

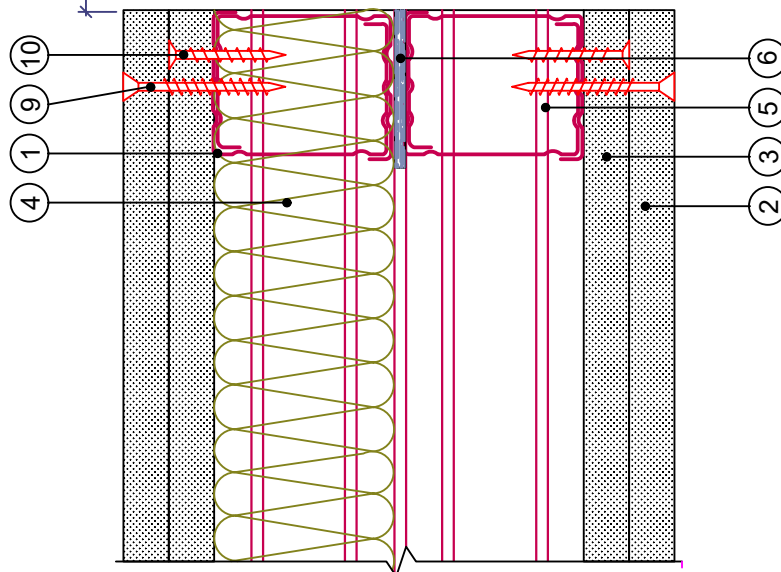


- | | |
|--|--|
| 1. Профиль ПС 50/50 | 7. Уплотнительная лента РОКВУЛ |
| 2. Облицовка 1, толщ. 12,5 мм | 8. Винт самонарезающий 3.5 x 35 мм |
| 3. Облицовка 2, толщ. 12,5 мм | 9. Винт самонарезающий 3.5 x 25 мм |
| 4. Заполнение из плит каменной ваты РОКВУЛ | 10. Герметик акустический |
| 5. Капитальная стена | 11. Армирующая лента со шпаклевкой |
| 6. Дюбель 6/60 шаг 600 мм | 12. Стальной оцинкованный лист |
| | 13. ПУ-профиль армирующий под штукатурку |
| | 14. УА - профиль (усиленный) |

						Альбом технических решений звукоизоляции		
						Перегородки с металлическим каркасом. Выполнение простых и усиленных проемов		
Изм.	Кол.уч.	Лист	№ док.	Подп.	Дата			
						Шифр: 45757203-2024-01-3И		
						Стадия	Лист	Листов
							5	36
						ООО «РОКВУЛ»		
						www.rwl.ru		
						Каркасная звукоизолирующая перегородка тип П-1/М-101		

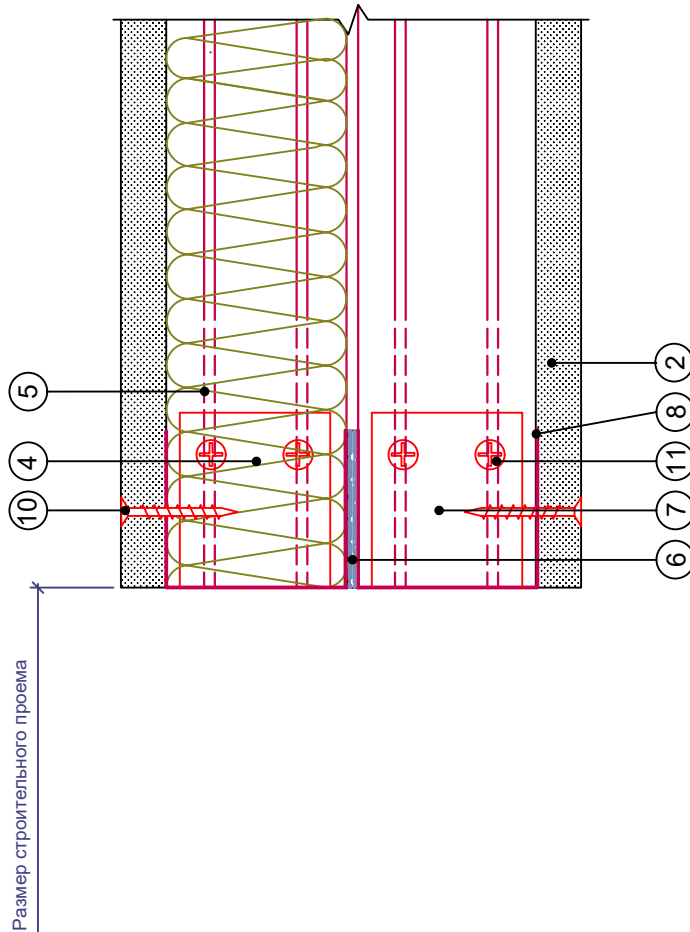
Перегородки с двойным металлическим каркасом.
Выполнение усиленных проемов

Вариант 1



1. Профиль ПС 50/50 x 2
2. Облицовка 1, толщ. 12,5 мм
3. Облицовка 2, толщ. 12,5 мм
4. Заполнение из плит каменной ваты РОКВУЛ
5. Профиль ПН 50/40

Вариант 2

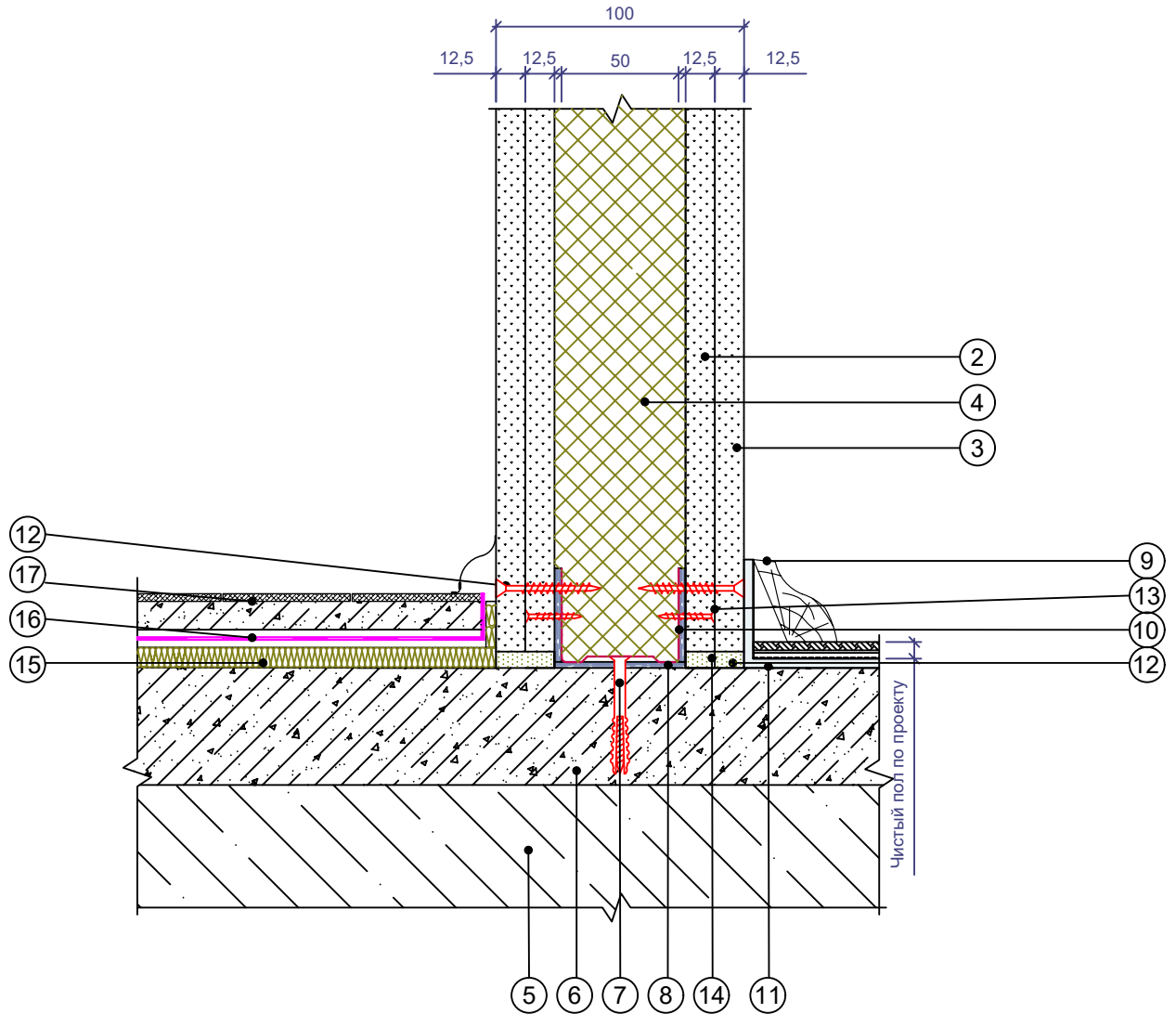


6. Уплотнительная лента РОКВУЛ
7. Уголок крепежный
8. Профиль ПС 50/50
9. Винт самонарезающий 3.5x35
10. Винт самонарезающий 3.5x25
11. Саморез в уголке крепления стойки

Размер строительного проема

						Альбом технических решений для массового применения		
						Раздел 27. Облицовки примыкания к оконному проему.		
Изм.	Кол.уч.	Лист	№ док.	Подп.	Дата			
						Стадия	Лист	Листов
							6	36
						Перегородки с двойным металлическим каркасом. Выполнение усиленных проемов		
						ООО «РОКВУЛ» rwl.ru		

Примыкание перегородки к цементно-песчаной стяжке

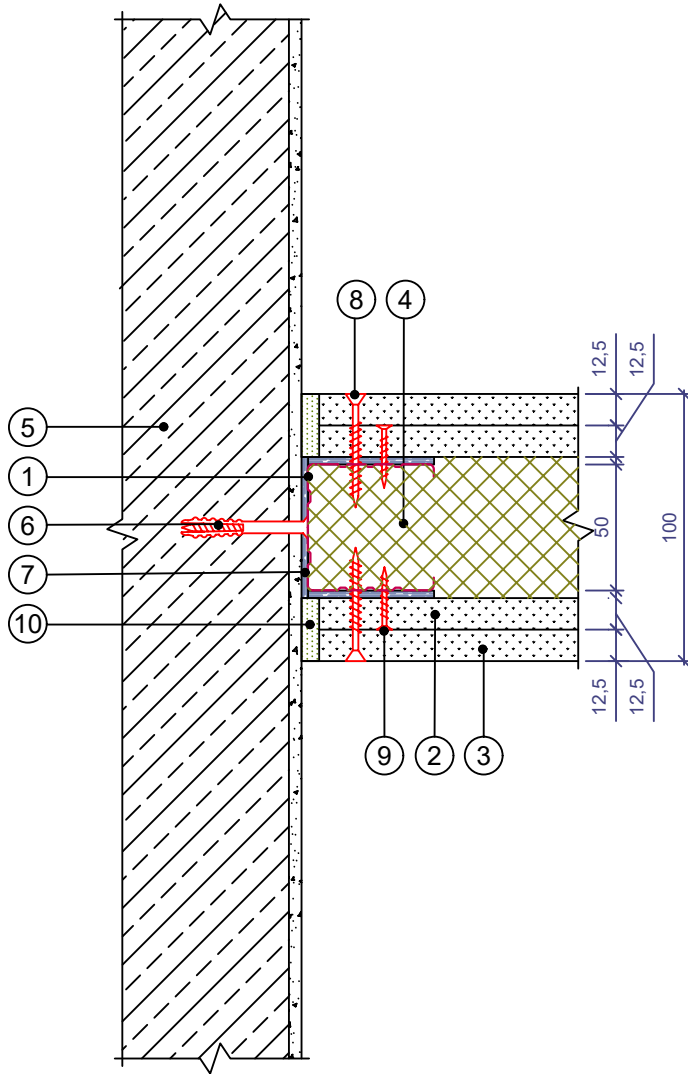


- | | |
|--|--|
| 1. Профиль ПС 50/50 | 10. Профиль ПН 50/40 |
| 2. Облицовка 1, толщ. 12,5 мм | 11. Подложка звукоизоляционная или Лист акустический звукоизоляционный 10 мм |
| 3. Облицовка 2, толщ. 12,5 мм | 12. Винт самонарезающий 3.5 x 35 мм |
| 4. Заполнение из плит каменной ваты РОКВУЛ | 13. Винт самонарезающий 3.5 x 25 мм |
| 5. Ж/б плита межэтажного перекрытия | 14. Герметик акустический |
| 6. Армированная цементно-песчаная стяжка | 15. Звукоизоляция из плит каменной ваты ФЛОР БАТТС 25 мм |
| 7. Дюбель 6/60 шаг 600 мм | 16. Разделительный слой Гидро-Пароизоляция |
| 8. Уплотнительная лента РОКВУЛ | 17. Цементно-песчаная стяжка 40 мм и покрытие пола |
| 9. Плинтус | |

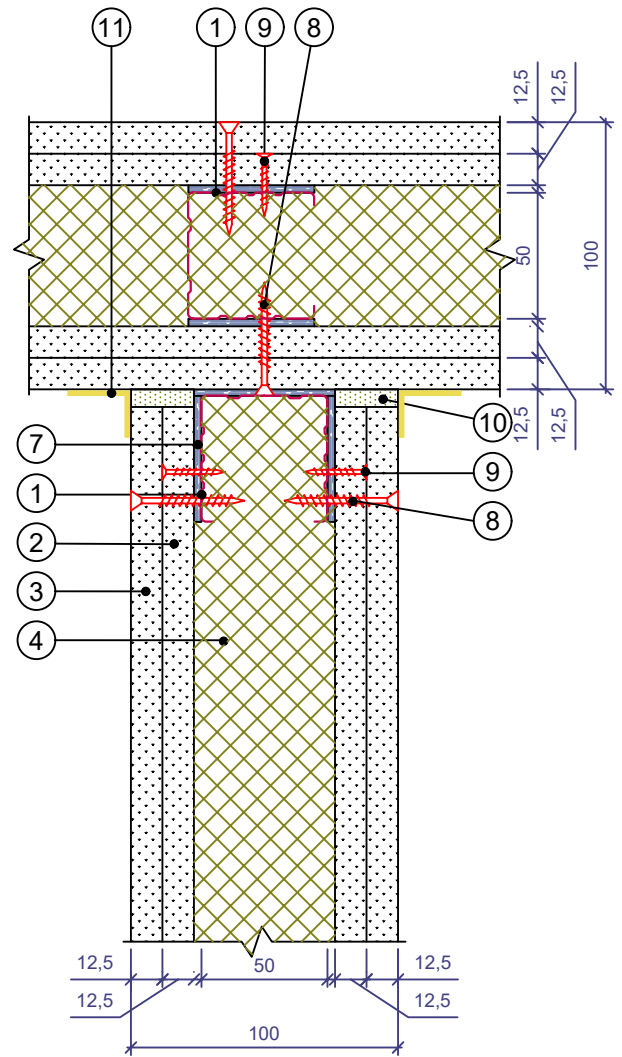
Точный состав перегородки см. в разделе "Обозначение конструкций" альбома. Для заполнения звукоизоляцией 75 и 100 мм используют профили ПС 75/50 и 100/50 соответственно.

						Альбом технических решений звукоизоляции		
						Перегородки с металлическим каркасом. Примыкание к полу		
Изм.	Кол.уч.	Лист	№ док.	Подп.	Дата			
						Стадия		
						Лист		
						Листов		
						Шифр: 45757203-2024-01-3И		
						7		
						36		
						ООО «РОКВУЛ»		
						www.rwl.ru		
						Каркасная звукоизолирующая перегородка тип П-1/М-202		

Примыкание перегородки к капитальной стене



Примыкание перегородок под углом 90°

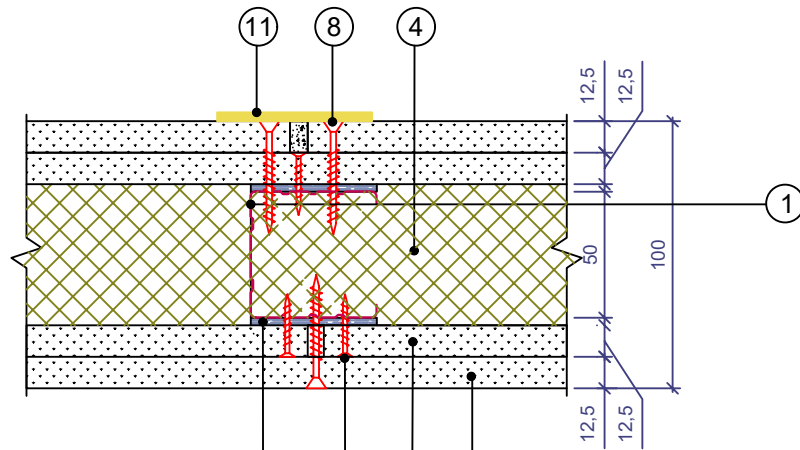


1. Профиль ПС 50/50
2. Облицовка 1, толщ. 12,5 мм
3. Облицовка 2, толщ. 12,5 мм
4. Заполнение из плит каменной ваты РОКВУЛ
5. Капитальная стена

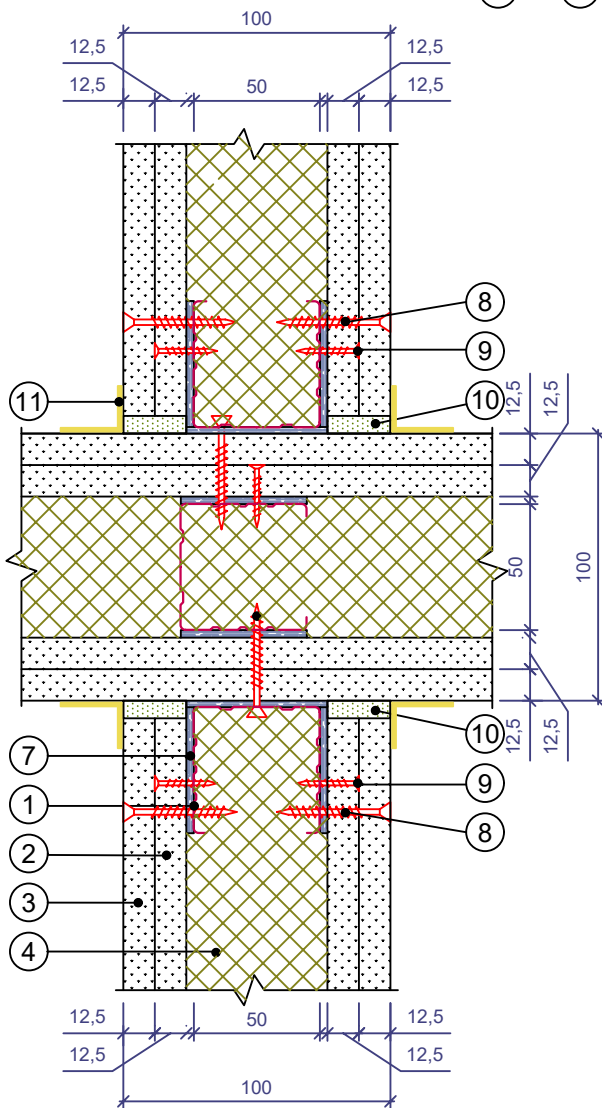
6. Дюбель 6/60 шаг 600 мм
7. Уплотнительная лента РОКВУЛ
8. Винт самонарезающий 3.5 x 35 мм
9. Винт самонарезающий 3.5 x 25 мм
10. Герметик акустический
11. Армирующая лента со шпаклевкой

						Альбом технических решений звукоизоляции		
						Перегородки с металлическим каркасом. Примыкание к стене и к перегородке		
Изм.	Кол.уч.	Лист	№ док.	Подп.	Дата			
						Шифр: 45757203-2024-01-3И		
						Стадия	Лист	Листов
							8	36
						ООО «РОКВУЛ»		
						www.rwl.ru		
						Каркасная звукоизолирующая перегородка тип П-1/М-202		

Стыковка облицовки



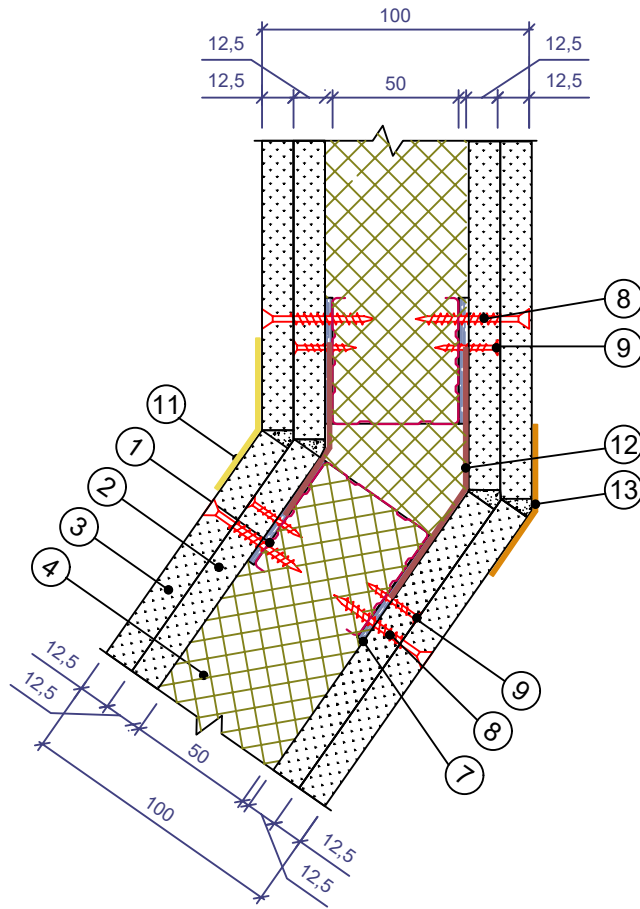
Стык перегородок



1. Профиль ПС 50/50
2. Облицовка 1, толщ. 12,5 мм
3. Облицовка 2, толщ. 12,5 мм
4. Заполнение из плит каменной ваты РОКВУЛ
5. Капитальная стена
6. Дюбель 6/60 шаг 600 мм
7. Уплотнительная лента РОКВУЛ
8. Винт самонарезающий 3.5 x 35 мм
9. Винт самонарезающий 3.5 x 25 мм
10. Герметик акустический
11. Армирующая лента со шпаклевкой

						Альбом технических решений звукоизоляции			
						Перегородки с металлическим каркасом. Стыковка облицовки и стык перегородок			
Изм.	Кол.уч.	Лист	№ док.	Подп.	Дата	Шифр: 45757203-2024-01-ЗИ	Стадия	Лист	Листов
								9	36
						Каркасная звукоизолирующая перегородка тип П-1/М-202	ООО «РОКВУЛ» www.rwl.ru		

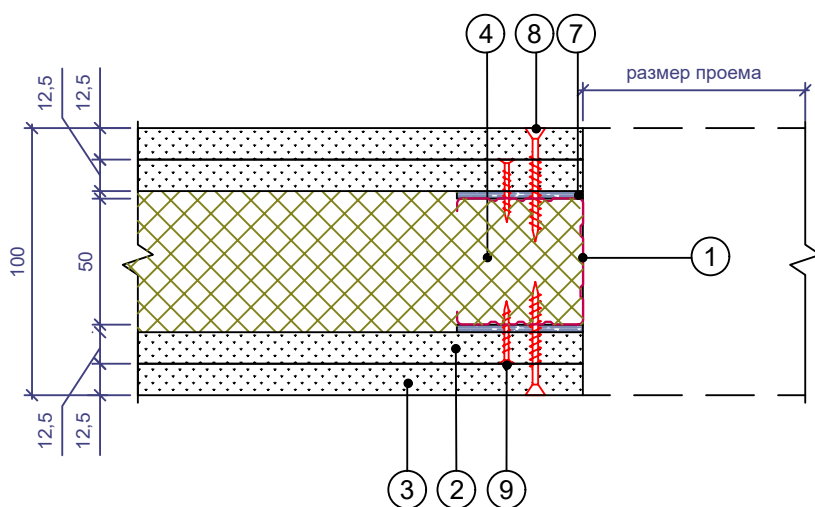
Стык перегородок под углом не равным 90°



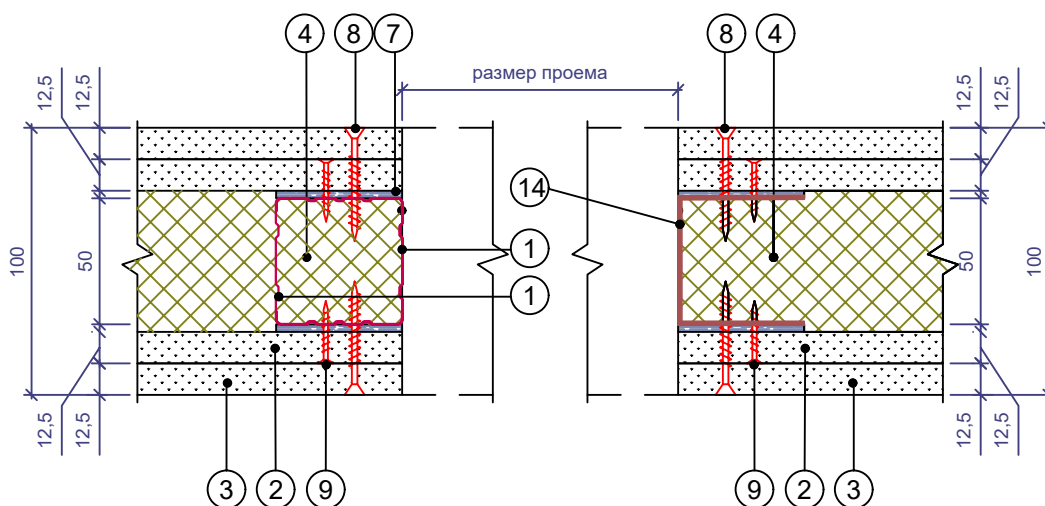
- | | |
|--|--|
| 1. Профиль ПС 50/50 | 7. Уплотнительная лента РОКВУЛ |
| 2. Облицовка 1, толщ. 12,5 мм | 8. Винт самонарезающий 3.5 x 35 мм |
| 3. Облицовка 2, толщ. 12,5 мм | 9. Винт самонарезающий 3.5 x 25 мм |
| 4. Заполнение из плит каменной ваты РОКВУЛ | 10. Герметик акустический |
| 5. Капитальная стена | 11. Армирующая лента со шпаклевкой |
| 6. Дюбель 6/60 шаг 600 мм | 12. Стальной оцинкованный лист на всю высоту перегородки |
| | 13. ПУ-профиль армирующий под штукатурку |

						Альбом технических решений звукоизоляции		
						Перегородки с металлическим каркасом. Стык перегородок под углом не равным 90°		
Изм.	Кол.уч.	Лист	№ док.	Подп.	Дата			
						Шифр: 45757203-2024-01-ЗИ		
						Стадия	Лист	Листов
							10	36
						Каркасная звукоизолирующая перегородка тип П-1/М-202		
						ООО «РОКВУЛ»		
						www.rwl.ru		

Обычный проем



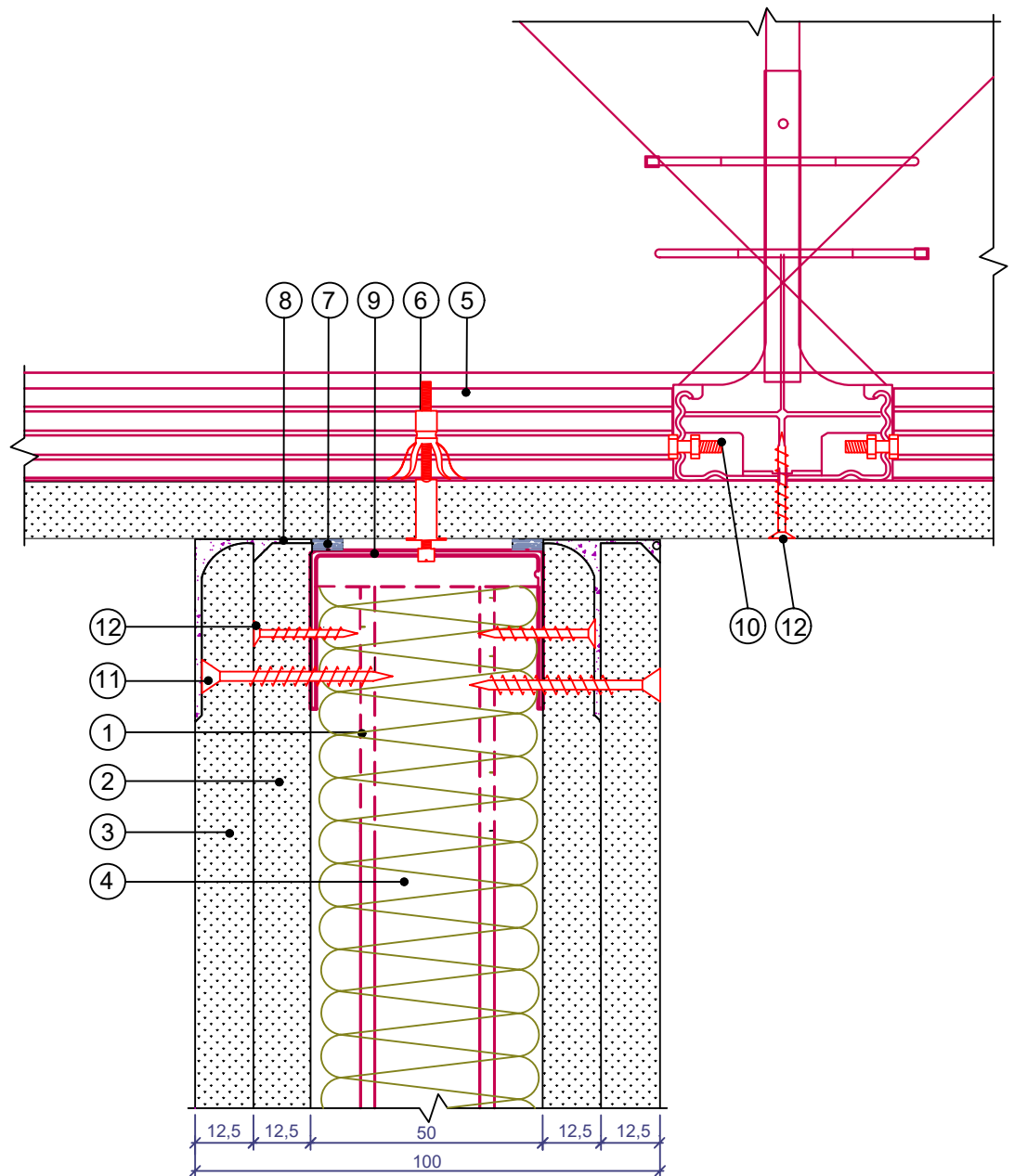
Усиленный проем (двойной ПС профиль или усиленный)



- | | |
|--|--|
| 1. Профиль ПС 50/50 | 7. Уплотнительная лента РОКВУЛ |
| 2. Облицовка 1, толщ. 12,5 мм | 8. Винт самонарезающий 3.5 x 35 мм |
| 3. Облицовка 2, толщ. 12,5 мм | 9. Винт самонарезающий 3.5 x 25 мм |
| 4. Заполнение из плит каменной ваты РОКВУЛ | 10. Герметик акустический |
| 5. Капитальная стена | 11. Армирующая лента со шпаклевкой |
| 6. Дюбель 6/60 шаг 600 мм | 12. Стальной оцинкованный лист |
| | 13. ПУ-профиль армирующий под штукатурку |
| | 14. УА - профиль (усиленный) |

						Альбом технических решений звукоизоляции		
						Перегородки с металлическим каркасом. Выполнение простых и усиленных проемов		
Изм.	Кол.уч.	Лист	№ док.	Подп.	Дата			
						Шифр: 45757203-2024-01-3И		
						Стадия	Лист	Листов
						11 36		
						ООО «РОКВУЛ»		
						www.rwl.ru		
						Каркасная звукоизолирующая перегородка тип П-1/М-202		

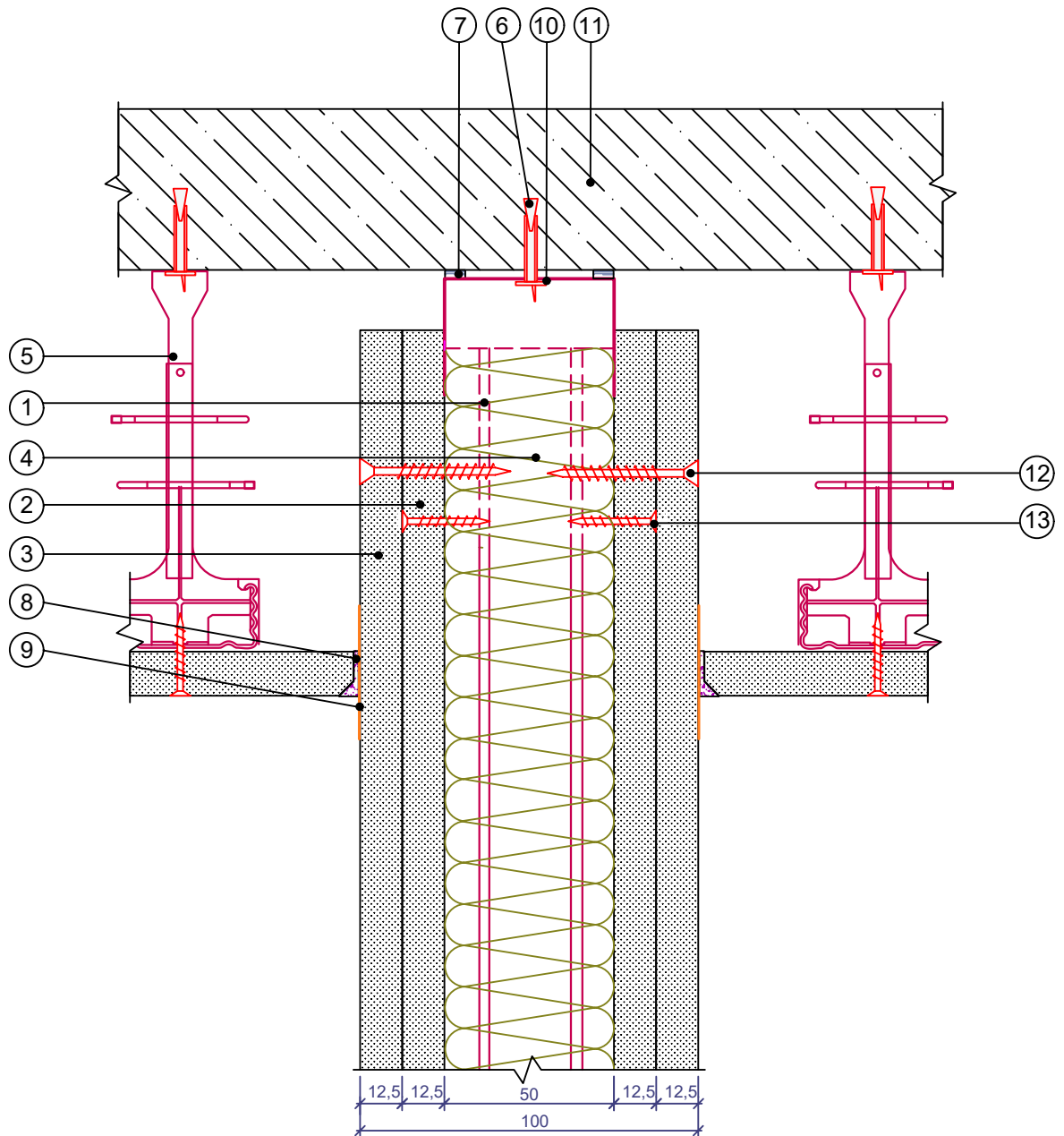
Присоединение к подвесному потолку



- | | |
|---|---|
| <ol style="list-style-type: none"> 1. Профиль ПС 50/50 2. Облицовка 1, толщ. 12,5 мм 3. Облицовка 2, толщ. 12,5 мм 4. Заполнение из плит каменной ваты РОКВУЛ 5. Профиль подвесного потолка 6. Дюбель разжимной | <ol style="list-style-type: none"> 7. Уплотнительная лента РОКВУЛ 8. Шпатлевка 9. Профиль ПН 50/40 10. Винт 11. Винт самонарезающий 3.5x35 12. Винт самонарезающий 3.5x25 |
|---|---|

Альбом технических решений для массового применения						
Раздел 26. Перегородки с жестким и подвижным присоединением к потолку						
Изм.	Кол.уч.	Лист	№ док.	Подп.	Дата	
Жесткое присоединение к подвесному потолку				Стадия	Лист	Листов
					12	36
Жесткое присоединение к подвесному потолку				ООО «РОКВУЛ»		
				rwl.ru		

Подвижное присоединение, связанное с замкнутой системой подвесного потолка

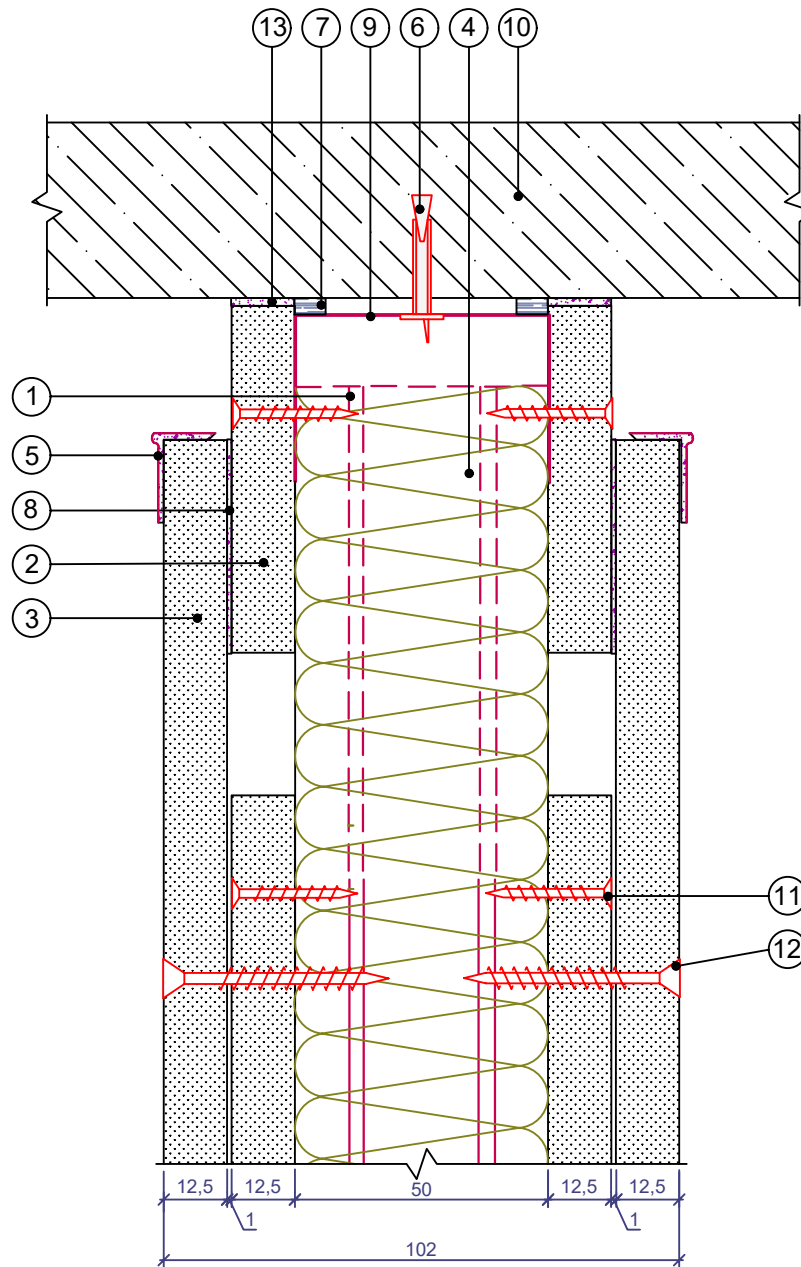


- 1. Профиль ПС 50/50
- 2. Облицовка 1, толщ. 12,5 мм
- 3. Облицовка 2, толщ. 12,5 мм
- 4. Заполнение из плит каменной ваты РОКВУЛ
- 5. Подвес потолка
- 6. Дюбель анкерный металлический
- 7. Уплотнительная лента РОКВУЛ
- 8. Шпатлевка

- 9. Разделительная лента
- 10. Профиль ПН 50/40
- 11. Ж/б плита межэтажного перекрытия
- 12. Винт самонарезающий 3.5x35
- 13. Винт самонарезающий 3.5x25

						Альбом технических решений для массового применения		
						Раздел 26. Перегородки с жестким и подвижным присоединением к потолку		
Изм.	Кол.уч.	Лист	№ док.	Подп.	Дата			
						Стадия	Лист	Листов
							13	36
						ООО «РОКВУЛ»		
						rwl.ru		
						Подвижное присоединение, связанное с замкнутой системой подвесного потолка		

Подвижное присоединение теньвыми швами

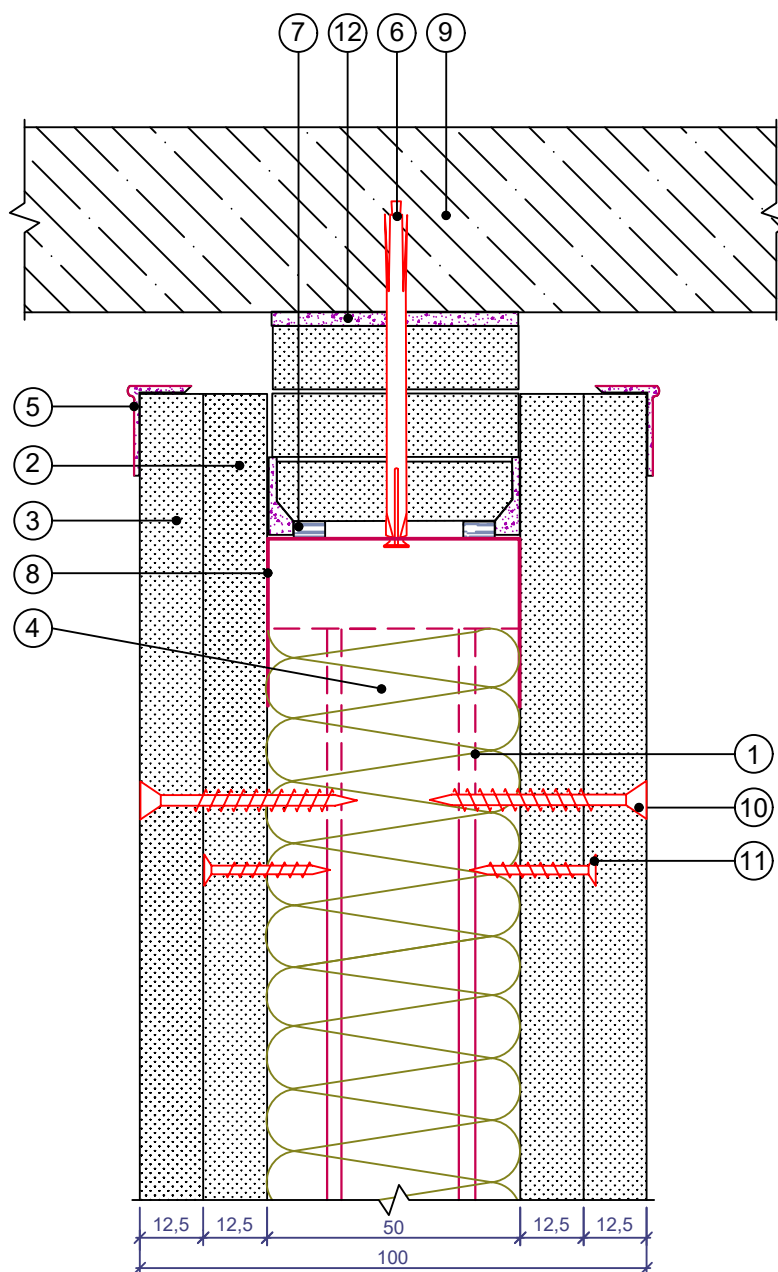


- | | |
|--|--|
| <ul style="list-style-type: none"> 1. Профиль ПС 50/50 2. Облицовка 1, толщ. 12,5 мм 3. Облицовка 2, толщ. 12,5 мм 4. Заполнение из плит каменной ваты РОКВУЛ 5. Профиль ПУ 23/15/0,5 6. Дюбель анкерный металлический | <ul style="list-style-type: none"> 7. Уплотнительная лента РОКВУЛ 8. Шпатлевка для перегородок 9. Профиль ПН 50/40 10. Ж/б плита межэтажного перекрытия 11. Винт самонарезающий 3.5x25 12. Винт самонарезающий 3.5x35 13. Шпатлевка |
|--|--|

a*=10-25 мм

Альбом технических решений для массового применения						
Раздел 26. Перегородки с жестким и подвижным присоединением к потолку						
Изм.	Кол.уч.	Лист	№ док.	Подп.	Дата	
Подвижное присоединение теньвыми швами				Стадия	Лист	Листов
					14	36
Подвижное присоединение теньвыми швами				ООО «РОКВУЛ»		
				rwl.ru		

Подвижное присоединение (с учетом требований звукоизоляции)

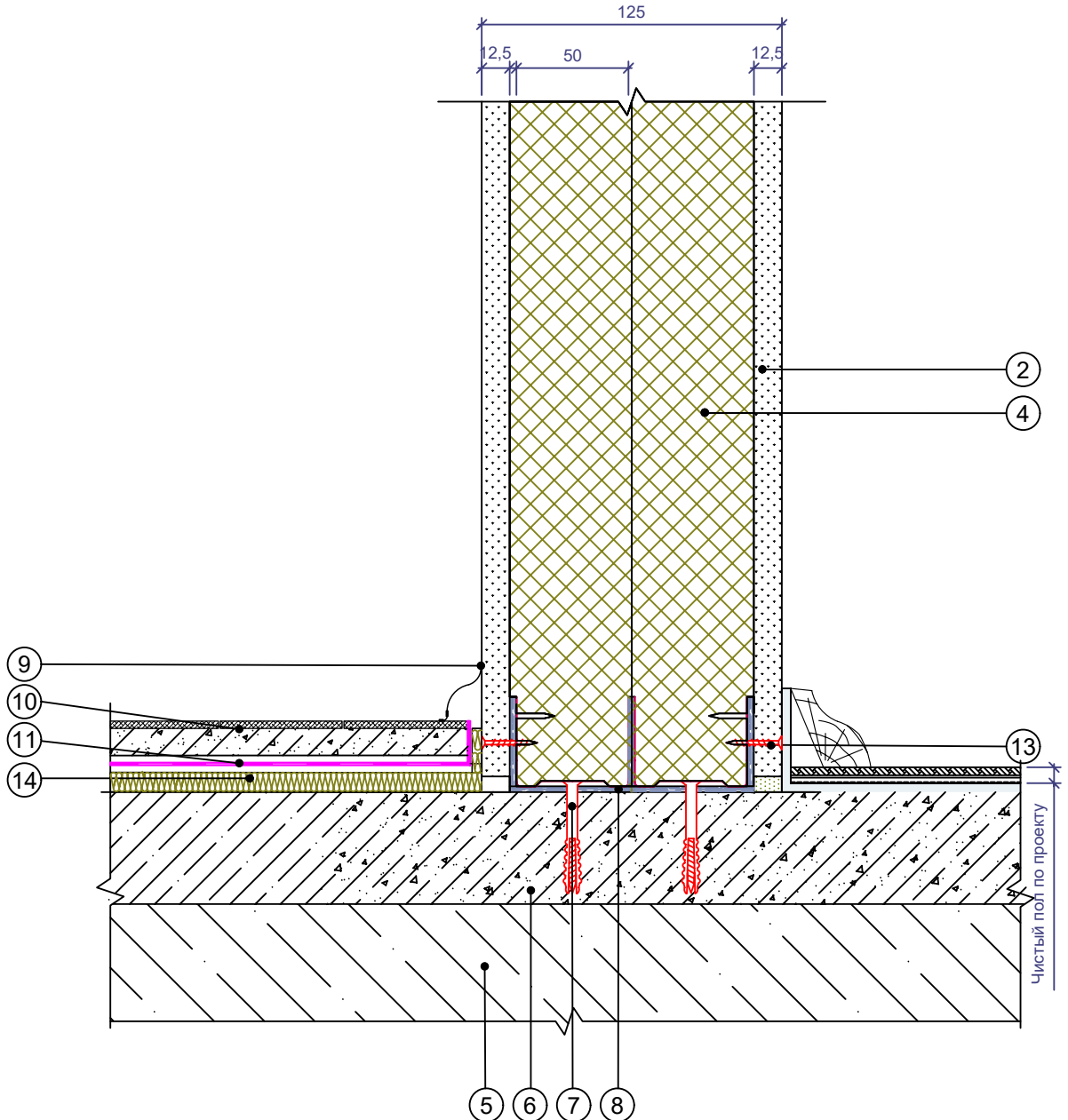


- | | | |
|--|-------------------------------------|--------------------------------|
| 1. Профиль ПС 50/50 | 6. Дюбель анкерный металлический | 11. Винт самонарезающий 3.5x25 |
| 2. Облицовка 1, толщ. 12,5 мм | 7. Уплотнительная лента РОКВУЛ | 12. Шпатлевка |
| 3. Облицовка 2, толщ. 12,5 мм | 8. Профиль ПН 50/40 | |
| 4. Заполнение из плит каменной ваты РОКВУЛ | 9. Ж/б плита межэтажного перекрытия | |
| 5. Профиль ПУ 23/15/0,5 | 10. Винт самонарезающий 3.5x35 | |

a*=10-25 мм

						Альбом технических решений для массового применения		
						Раздел 26. Перегородки с жестким и подвижным присоединением к потолку		
Изм.	Кол.уч.	Лист	№ док.	Подп.	Дата			
						Стадия	Лист	Листов
							15	36
						ООО «РОКВУЛ»		
						Подвижное присоединение (с учетом требований звукоизоляции)		
						rwl.ru		

Примыкание перегородки к цементно-песчаной стяжке

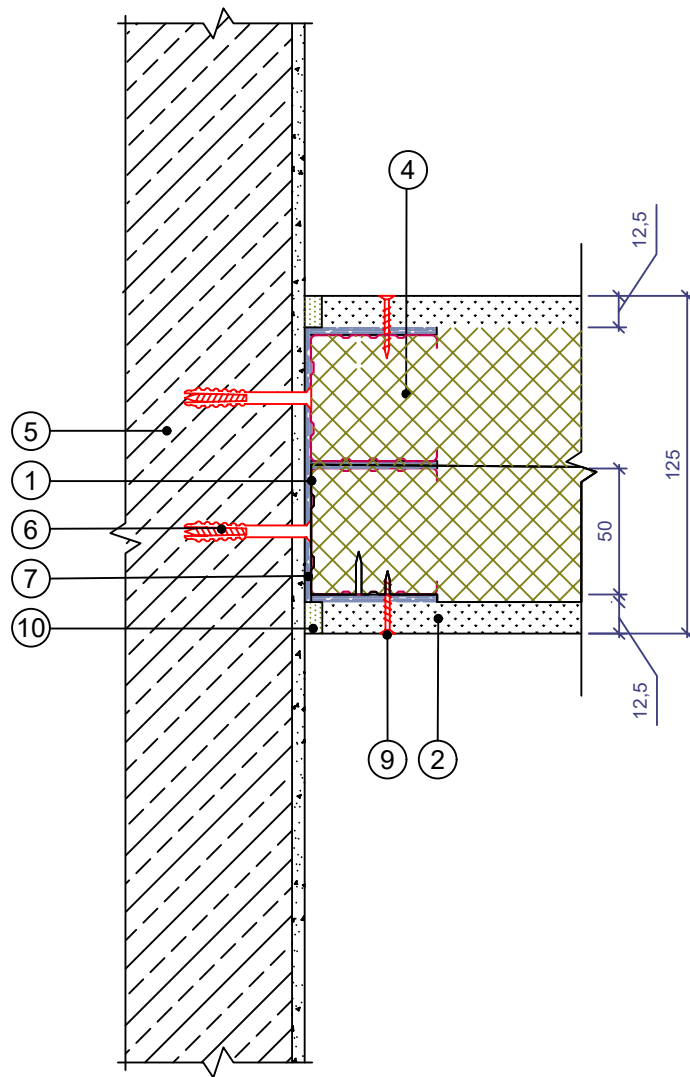


- | | |
|--|--|
| 1. Профиль ПС 50/50 | 7. Дюбель 6/60 шаг 600 мм |
| 2. Облицовка 1, толщ. 12,5 мм | 8. Уплотнительная лента РОКВУЛ |
| 3. Облицовка 2, толщ. 12,5 мм | 9. Плинтус |
| 4. Заполнение из плит каменной ваты РОКВУЛ | 10. Цементно-песчаная стяжка 40 мм и покрытие пола |
| 5. Ж/б плита межэтажного перекрытия | 11. Разделительный слой Гидро-Пароизоляция |
| 6. Армированная цементно-песчаная стяжка | 12. Винт самонарезающий 3.5 x 35 мм |
| | 13. Винт самонарезающий 3.5 x 25 мм |
| | 14. Звукоизоляция из плит каменной ваты ФЛОР БАТТС 25 мм |

Точный состав перегородки см. в разделе "Обозначение конструкций" альбома. Для заполнения звукоизоляцией 75 и 100 мм используют профили ПС 75/50 и 100/50 соответственно.

						Альбом технических решений звукоизоляции			
						Перегородки с металлическим каркасом. Примыкание к полу			
Изм.	Кол.уч.	Лист	№ док.	Подп.	Дата				
						Шифр: 45757203-2024-01-3И		Стадия	
								Лист	
								Листов	
								16	
								36	
						Каркасная звукоизолирующая перегородка тип П-2/М-101		ООО «РОКВУЛ»	
								www.rwl.ru	

Примыкание перегородки к капитальной стене

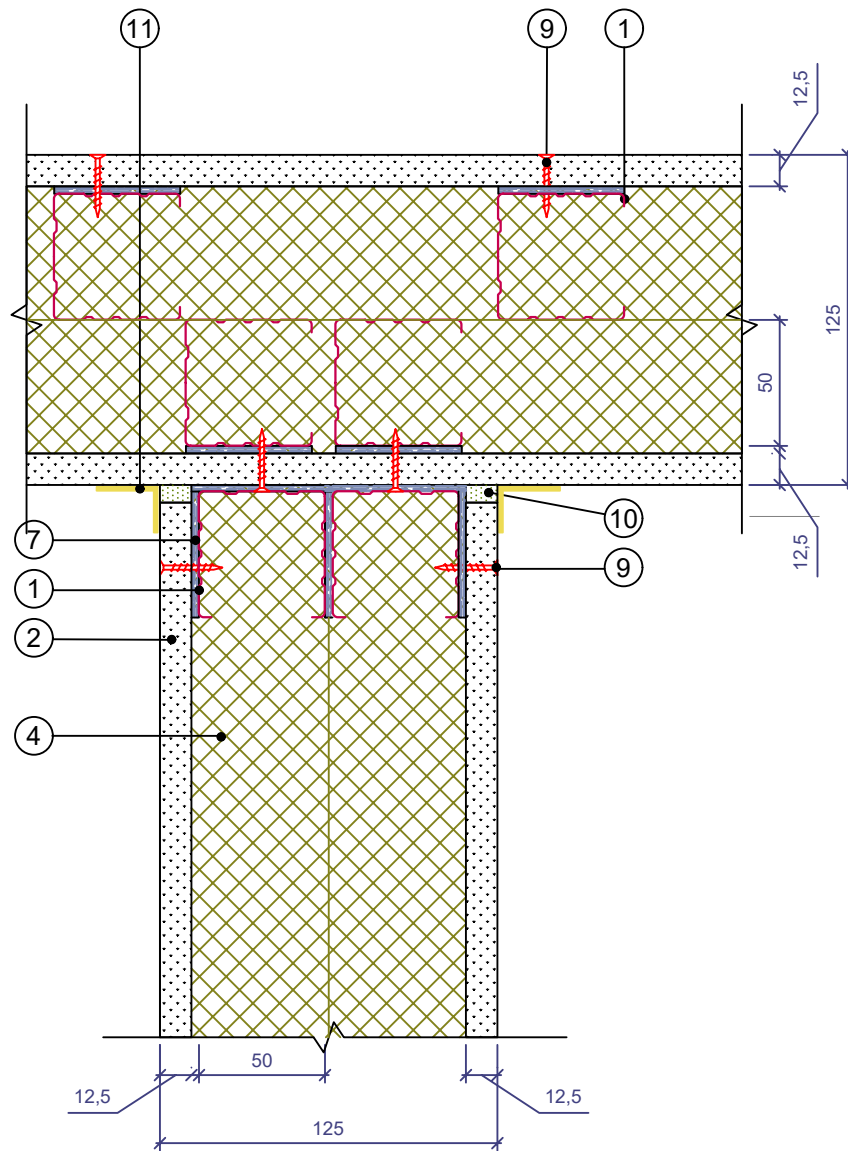


- | | |
|--|------------------------------------|
| 1. Профиль ПС 50/50 | 6. Дюбель 6/60 шаг 600 мм |
| 2. Облицовка 1, толщ. 12,5 мм | 7. Уплотнительная лента РОКВУЛ |
| 3. Облицовка 2, толщ. 12,5 мм | 8. Винт самонарезающий 3.5 x 35 мм |
| 4. Заполнение из плит каменной ваты РОКВУЛ | 9. Винт самонарезающий 3.5 x 25 мм |
| 5. Капитальная стена | 10. Герметик акустический |

При монтаже перегородки с разнесёнными профилями между ними выполняют зазор около 10 мм, уплотнительная лента между профилями не используется. Данный тип представляет собой модификацию перегородки П-2/М-202 и имеет маркировку П-2Р/М-202.

						Альбом технических решений звукоизоляции			
						Перегородки с металлическим каркасом.			
						Примыкание к стене			
Изм.	Кол.уч.	Лист	№ док.	Подп.	Дата				
						Шифр: 45757203-2024-01-3И		Стадия	
								Лист	
								Листов	
								17	
								36	
						Каркасная звукоизолирующая перегородка тип П-2/М-101		ООО «РОКВУЛ»	
								www.rwl.ru	

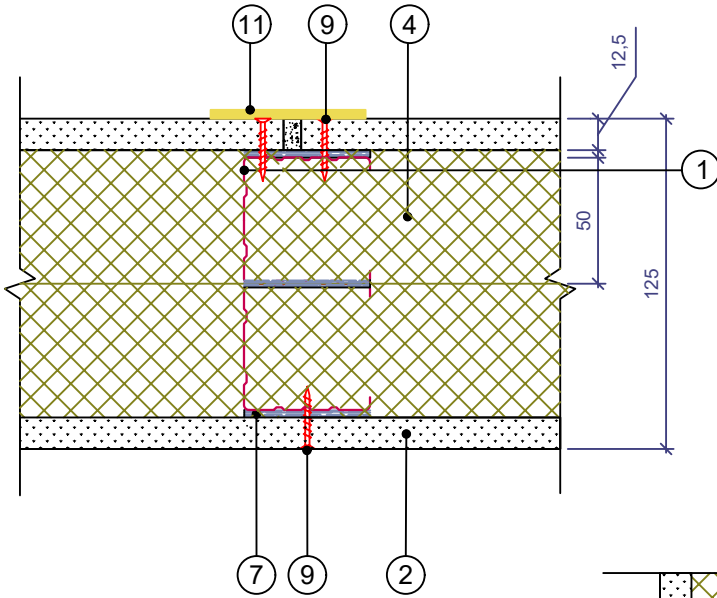
Примыкание перегородок под углом 90°



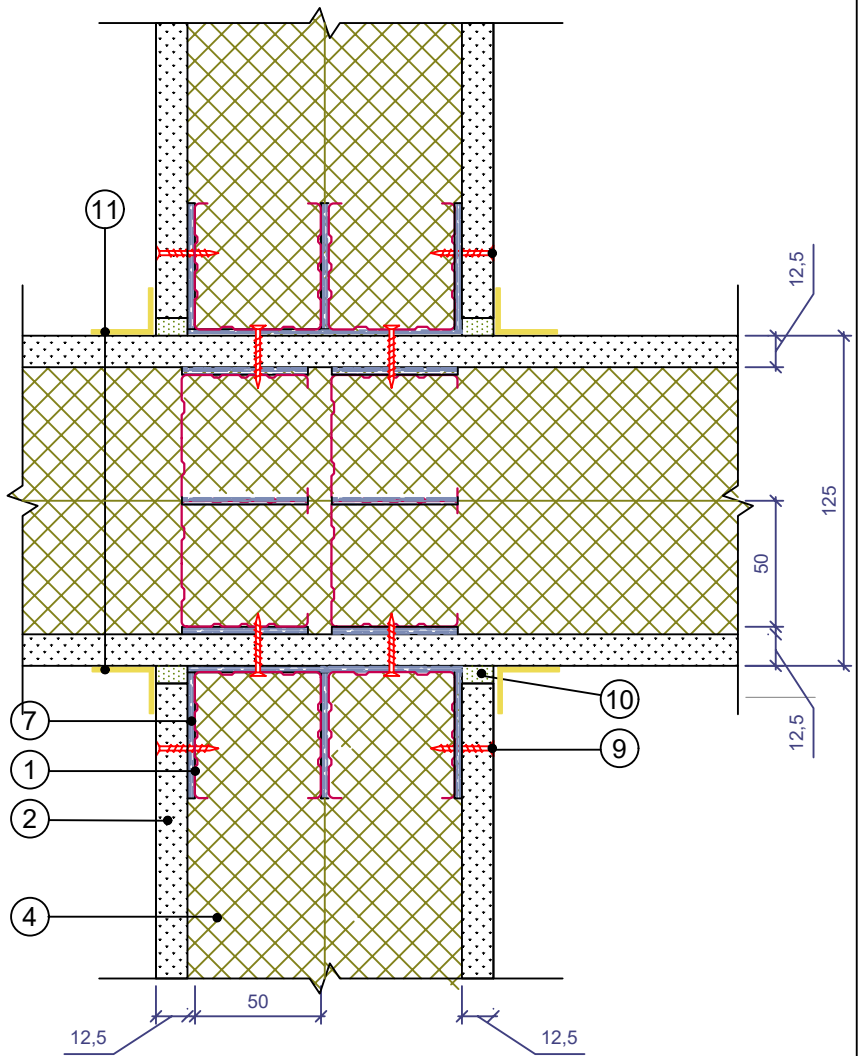
- | | |
|--|------------------------------------|
| 1. Профиль ПС 50/50 | 6. Дюбель 6/60 шаг 600 мм |
| 2. Облицовка 1, толщ. 12,5 мм | 7. Уплотнительная лента РОКВУЛ |
| 3. Облицовка 2, толщ. 12,5 мм | 8. Винт самонарезающий 3.5 x 35 мм |
| 4. Заполнение из плит каменной ваты РОКВУЛ | 9. Винт самонарезающий 3.5 x 25 мм |
| 5. Капитальная стена | 10. Герметик акустический |
| | 11. Армирующая лента со шпаклевкой |

						Альбом технических решений звукоизоляции		
						Перегородки с металлическим каркасом. Примыкание к перегородке		
Изм.	Кол.уч.	Лист	№ док.	Подп.	Дата			
						Шифр: 45757203-2024-01-3И		
						Стадия	Лист	Листов
							18	36
						ООО «РОКВУЛ»		
						www.rwl.ru		
						Каркасная звукоизолирующая перегородка тип П-2/М-101		

Стыковка облицовки



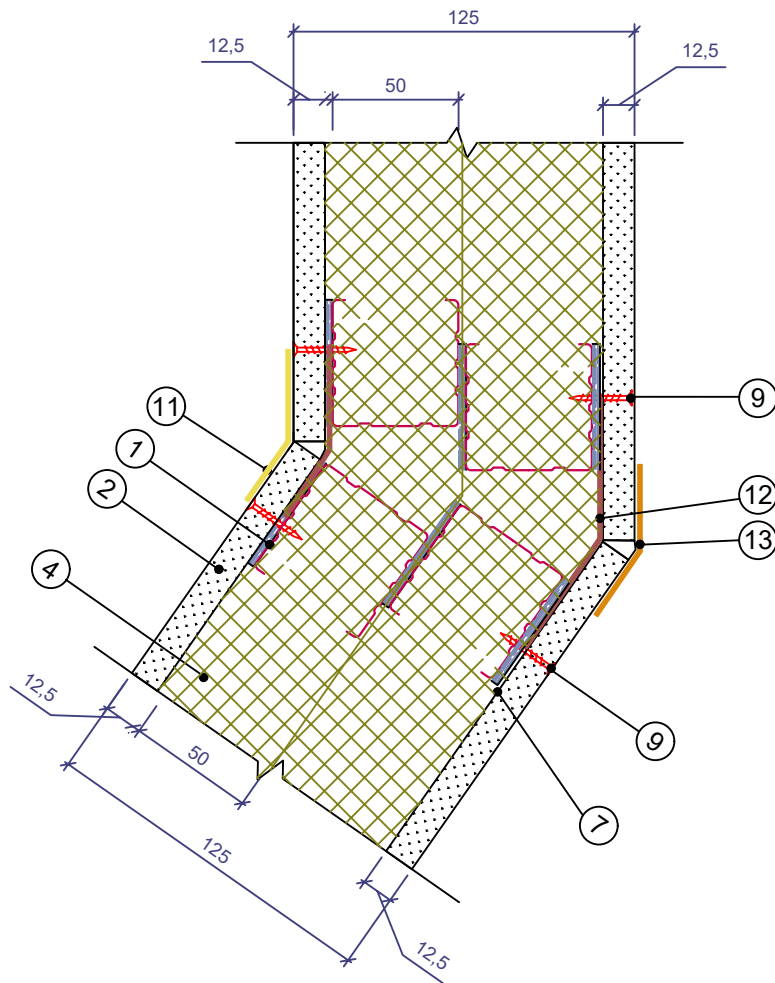
Стык перегородок



1. Профиль ПС 50/50
2. Облицовка 1, толщ. 12,5 мм
3. Облицовка 2, толщ. 12,5 мм
4. Заполнение из плит каменной ваты РОКВУЛ
5. Капитальная стена
6. Дюбель 6/60 шаг 600 мм
7. Уплотнительная лента РОКВУЛ
8. Винт самонарезающий 3.5 x 35 мм
9. Винт самонарезающий 3.5 x 25 мм
10. Герметик акустический
11. Армирующая лента со шпаклевкой

						Альбом технических решений звукоизоляции		
						Перегородки с металлическим каркасом. Стыковка облицовки и стык перегородок		
Изм.	Кол.уч.	Лист	№ док.	Подп.	Дата			
						Шифр: 45757203-2024-01-3И		
						Стадия	Лист	Листов
							19	36
						ООО «РОКВУЛ»		
						www.rwl.ru		
						Каркасная звукоизолирующая перегородка тип П-2/М-101		

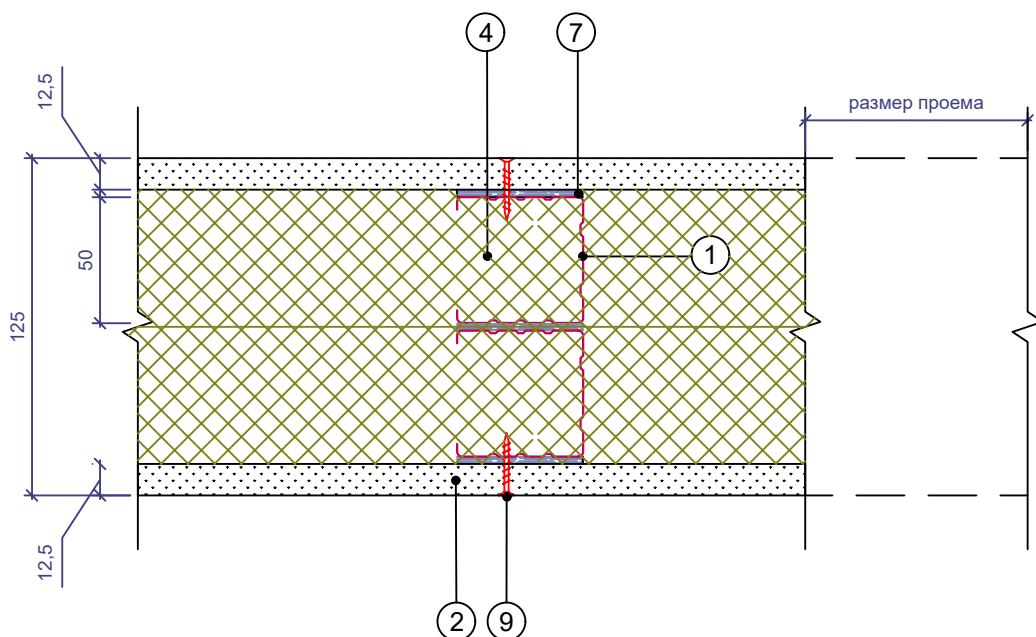
Стык перегородок под углом не равным 90°



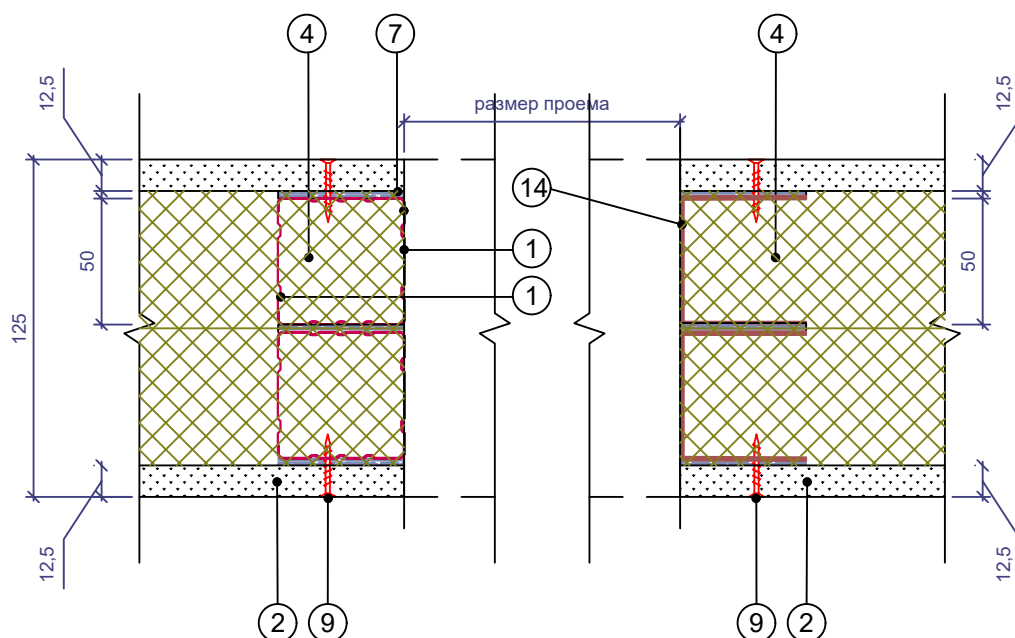
- | | |
|--|--|
| 1. Профиль ПС 50/50 | 7. Уплотнительная лента РОКВУЛ |
| 2. Облицовка 1, толщ. 12,5 мм | 8. Винт самонарезающий 3.5 x 35 мм |
| 3. Облицовка 2, толщ. 12,5 мм | 9. Винт самонарезающий 3.5 x 25 мм |
| 4. Заполнение из плит каменной ваты РОКВУЛ | 10. Герметик акустический |
| 5. Капитальная стена | 11. Армирующая лента со шпаклевкой |
| 6. Дюбель 6/60 шаг 600 мм | 12. Стальной оцинкованный лист на всю высоту перегородки |
| | 13. ПУ-профиль армирующий под штукатурку |

						Альбом технических решений звукоизоляции		
						Перегородки с металлическим каркасом. Стык перегородок под углом не равным 90°		
Изм.	Кол.уч.	Лист	№ док.	Подп.	Дата			
						Шифр: 45757203-2024-01-ЗИ		
						Стадия	Лист	Листов
							20	36
						Каркасная звукоизолирующая перегородка тип П-2/М-101		
						ООО «РОКВУЛ»		
						www.rwl.ru		

Обычный проем



Усиленный проем (двойной ПС профиль или усиленный)

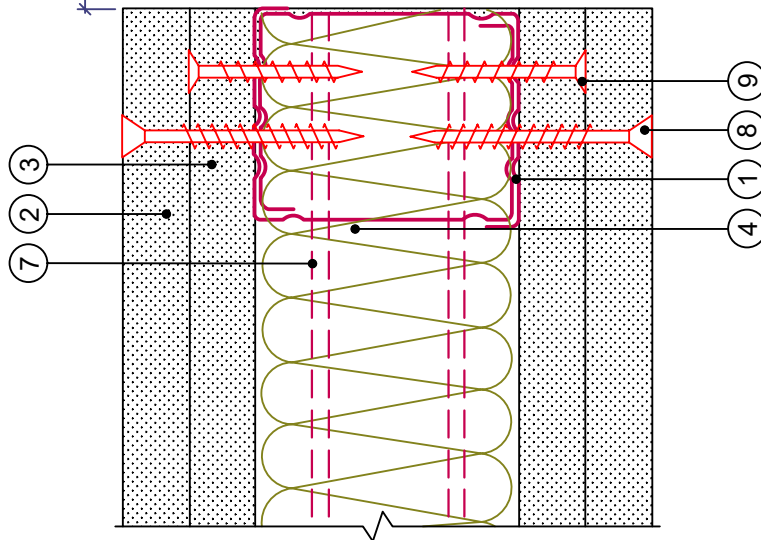


- | | |
|--|--|
| 1. Профиль ПС 50/50 | 7. Уплотнительная лента РОКВУЛ |
| 2. Облицовка 1, толщ. 12,5 мм | 8. Винт самонарезающий 3.5 x 35 мм |
| 3. Облицовка 2, толщ. 12,5 мм | 9. Винт самонарезающий 3.5 x 25 мм |
| 4. Заполнение из плит каменной ваты РОКВУЛ | 10. Герметик акустический |
| 5. Капитальная стена | 11. Армирующая лента со шпаклевкой |
| 6. Дюбель 6/60 шаг 600 мм | 12. Стальной оцинкованный лист |
| | 13. ПУ-профиль армирующий под штукатурку |
| | 14. УА - профиль (усиленный) |

						Альбом технических решений звукоизоляции		
						Перегородки с металлическим каркасом. Выполнение простых и усиленных проемов		
Изм.	Кол.уч.	Лист	№ док.	Подп.	Дата			
						Шифр: 45757203-2024-01-3И		
						Стадия	Лист	Листов
							21	36
						Каркасная звукоизолирующая перегородка тип П-2/М-101		
						ООО «РОКВУЛ»		
						www.rwl.ru		

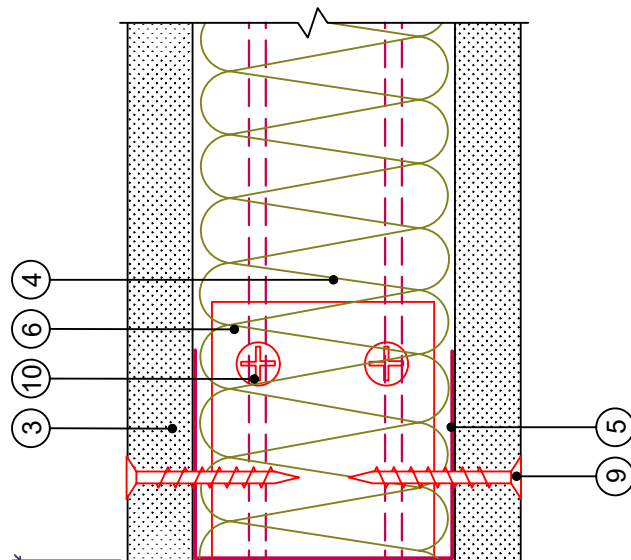
Перегородки с металлическим каркасом.
Выполнение усиленных проемов

Вариант 1



1. Профиль ПС 50/50 x 2
2. Облицовка 1, толщ. 12,5 мм
3. Облицовка 2, толщ. 12,5 мм
4. Заполнение из плит каменной ваты РОКВУЛ
5. Профиль усиленный UA
6. Уголок крепежный
7. Профиль ПН 50/40
8. Винт самонарезающий 3.5x35
9. Винт самонарезающий 3.5x25

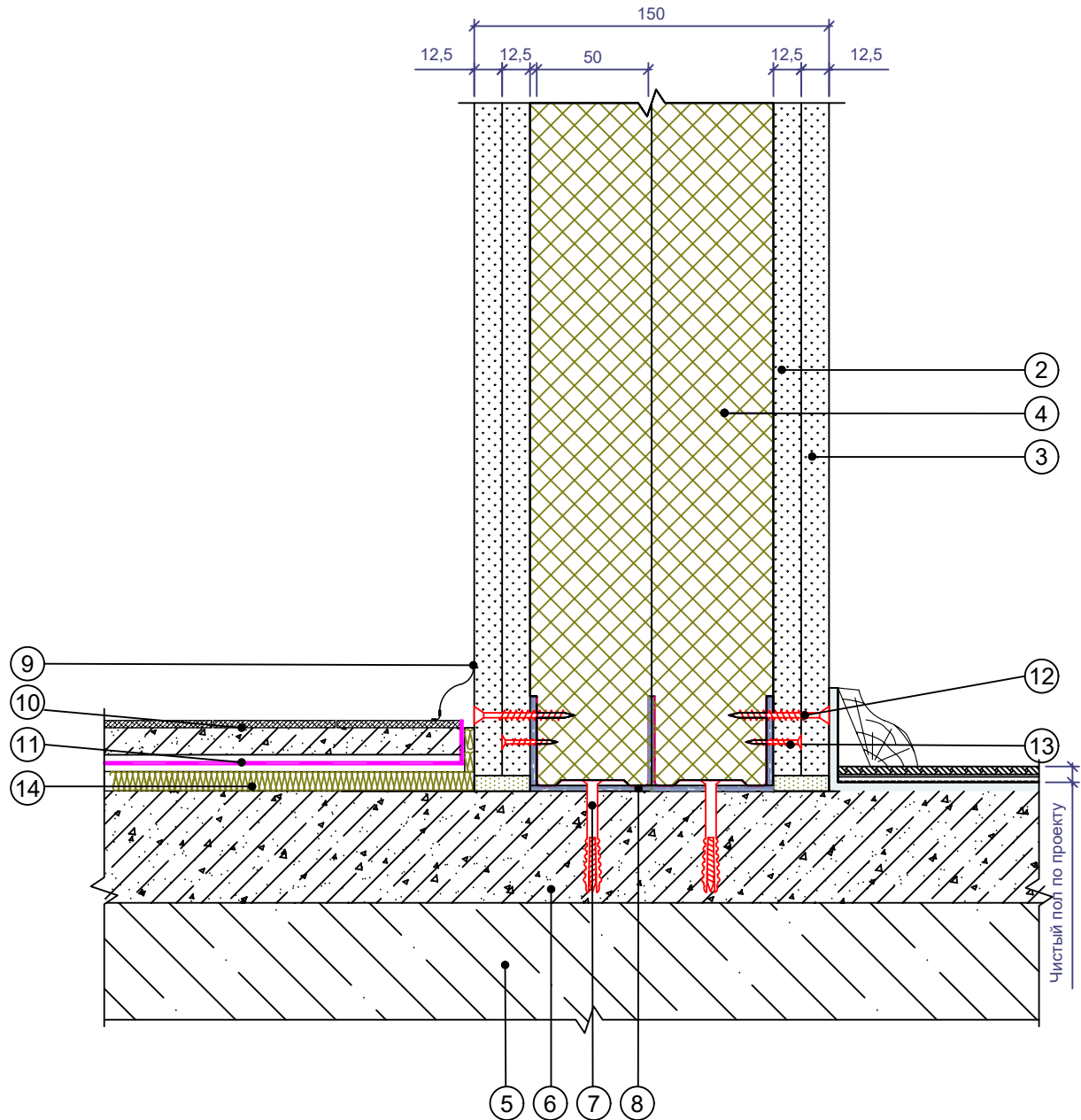
Вариант 2



3. Облицовка 1, толщ. 12,5 мм
4. Облицовка 2, толщ. 12,5 мм
5. Профиль усиленный UA
6. Уголок крепежный
7. Профиль ПН 50/40
8. Винт самонарезающий 3.5x35
9. Винт самонарезающий 3.5x25
10. Саморез в уголке крепления стойки

						Альбом технических решений для массового применения		
						Раздел 27. Облицовки примыкания к оконному проему.		
Изм.	Кол.уч.	Лист	№ док.	Подп.	Дата			
						Стадия	Лист	Листов
							22	36
						ООО «РОКВУЛ»		
						rwl.ru		
						Перегородки с металлическим каркасом. Выполнение проемов		

Примыкание перегородки к цементно-песчаной стяжке

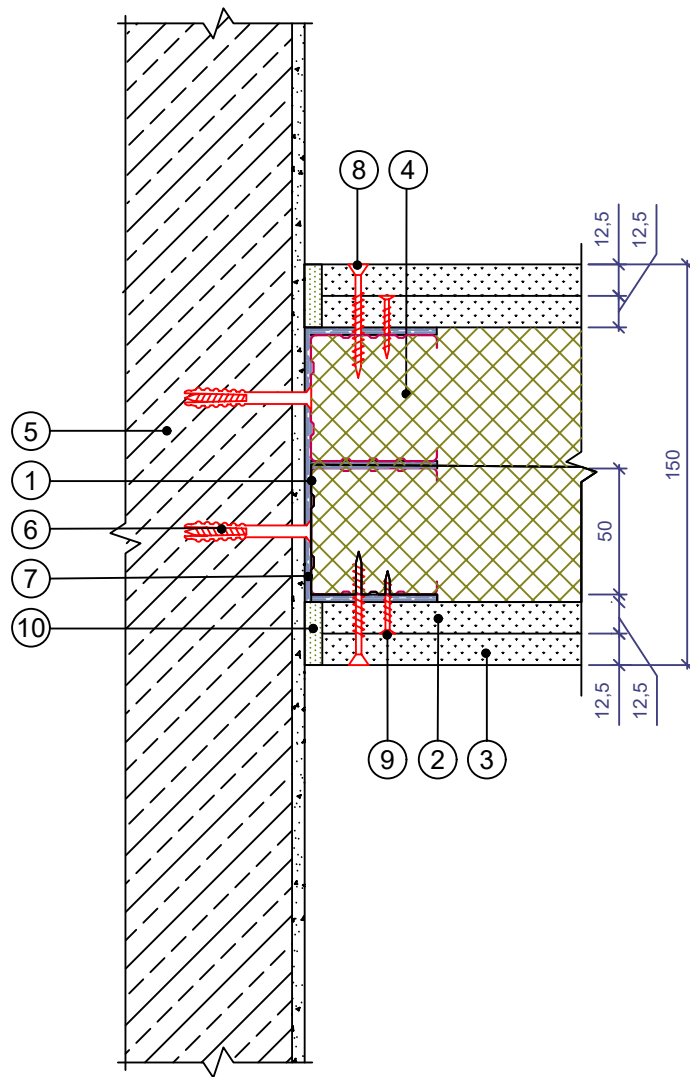


- | | |
|--|--|
| 1. Профиль ПС 50/50 | 7. Дюбель 6/60 шаг 600 мм |
| 2. Облицовка 1, толщ. 12,5 мм | 8. Уплотнительная лента РОКВУЛ |
| 3. Облицовка 2, толщ. 12,5 мм | 9. Плинтус |
| 4. Заполнение из плит каменной ваты РОКВУЛ | 10. Цементно-песчаная стяжка 40 мм и покрытие пола |
| 5. Ж/б плита межэтажного перекрытия | 11. Разделительный слой Гидро-Пароизоляция |
| 6. Армированная цементно-песчаная стяжка | 12. Винт самонарезающий 3.5 x 35 мм |
| | 13. Винт самонарезающий 3.5 x 25 мм |
| | 14. Звукоизоляция из плит каменной ваты ФЛОР БАТТС 25 мм |

Точный состав перегородки см. в разделе "Обозначение конструкций" альбома. Для заполнения звукоизоляцией 75 и 100 мм используют профили ПС 75/50 и 100/50 соответственно.

						Альбом технических решений звукоизоляции			
						Перегородки с металлическим каркасом.			
						Примыкание к полу			
Изм.	Кол.уч.	Лист	№ док.	Подп.	Дата	Шифр: 45757203-2024-01-3И	Стадия	Лист	Листов
								23	36
						Каркасная звукоизолирующая перегородка тип П-2/М-202	ООО «РОКВУЛ»		
							www.rwl.ru		

Примыкание перегородки к капитальной стене

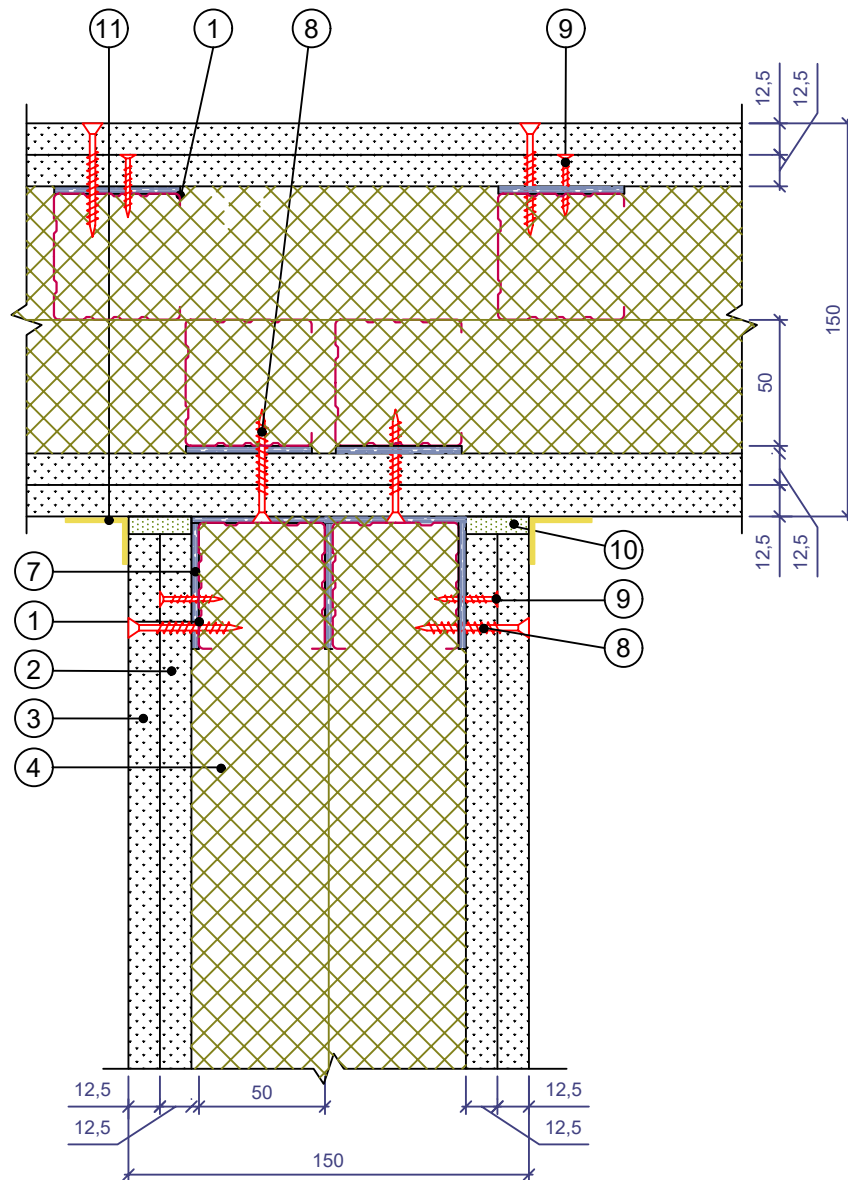


- | | |
|--|------------------------------------|
| 1. Профиль ПС 50/50 | 6. Дюбель 6/60 шаг 600 мм |
| 2. Облицовка 1, толщ. 12,5 мм | 7. Уплотнительная лента РОКВУЛ |
| 3. Облицовка 2, толщ. 12,5 мм | 8. Винт самонарезающий 3.5 x 35 мм |
| 4. Заполнение из плит каменной ваты РОКВУЛ | 9. Винт самонарезающий 3.5 x 25 мм |
| 5. Капитальная стена | 10. Герметик акустический |

При монтаже перегородки с разнесёнными профилями между ними выполняют зазор около 10 мм, уплотнительная лента между профилями не используется. Данный тип представляет собой модификацию перегородки П-2/М-202 и имеет маркировку П-2Р/М-202.

						Альбом технических решений звукоизоляции		
						Перегородки с металлическим каркасом.		
						Примыкание к стене		
Изм.	Кол.уч.	Лист	№ док.	Подп.	Дата			
						Стадия		
						Лист		
						Листов		
						Шифр: 45757203-2024-01-3И		
						24		
						36		
						ООО «РОКВУЛ»		
						www.rwl.ru		
						Каркасная звукоизолирующая перегородка тип П-2/М-202		

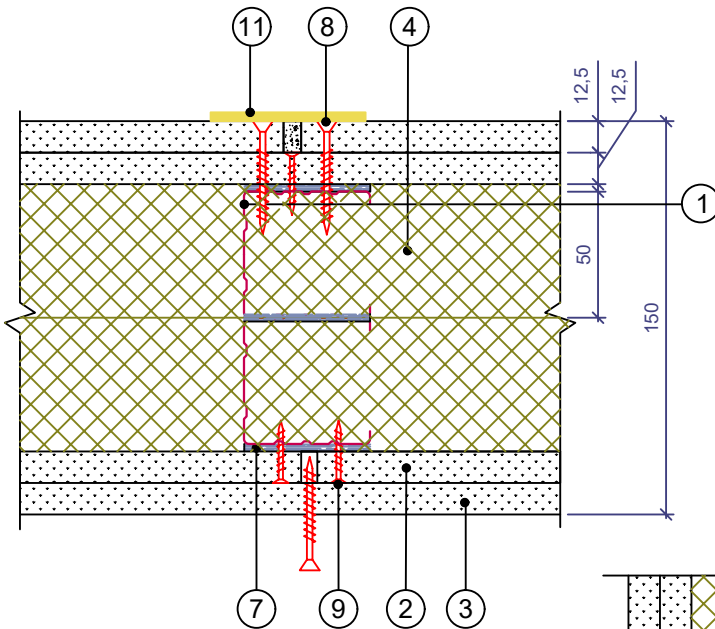
Примыкание перегородок под углом 90°



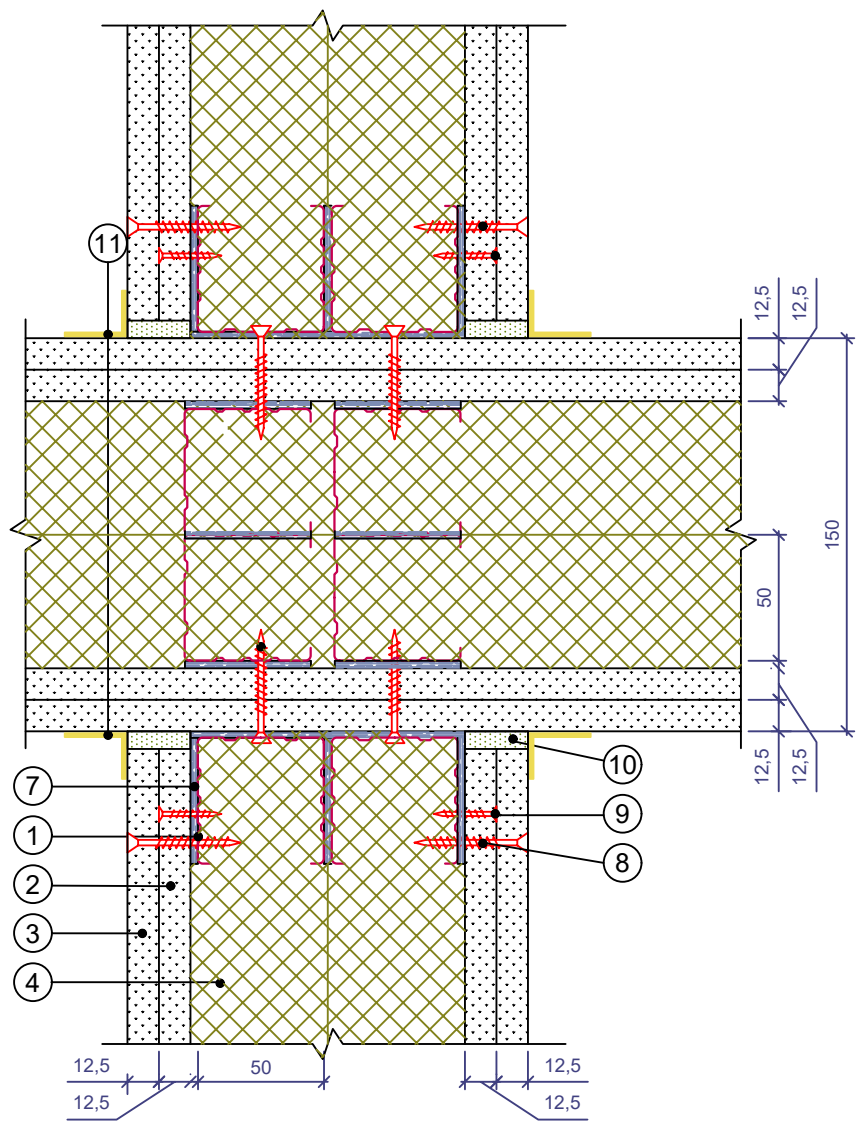
- | | |
|--|------------------------------------|
| 1. Профиль ПС 50/50 | 6. Дюбель 6/60 шаг 600 мм |
| 2. Облицовка 1, толщ. 12,5 мм | 7. Уплотнительная лента РОКВУЛ |
| 3. Облицовка 2, толщ. 12,5 мм | 8. Винт самонарезающий 3.5 x 35 мм |
| 4. Заполнение из плит каменной ваты РОКВУЛ | 9. Винт самонарезающий 3.5 x 25 мм |
| 5. Капитальная стена | 10. Герметик акустический |
| | 11. Армирующая лента со шпаклевкой |

						Альбом технических решений звукоизоляции		
						Перегородки с металлическим каркасом. Примыкание к перегородке		
Изм.	Кол.уч.	Лист	№ док.	Подп.	Дата			
						Шифр: 45757203-2024-01-3И		
						Стадия	Лист	Листов
							25	36
						Каркасная звукоизолирующая перегородка тип П-2/М-202		
						ООО «РОКВУЛ»		
						www.rwl.ru		

Стыковка облицовки



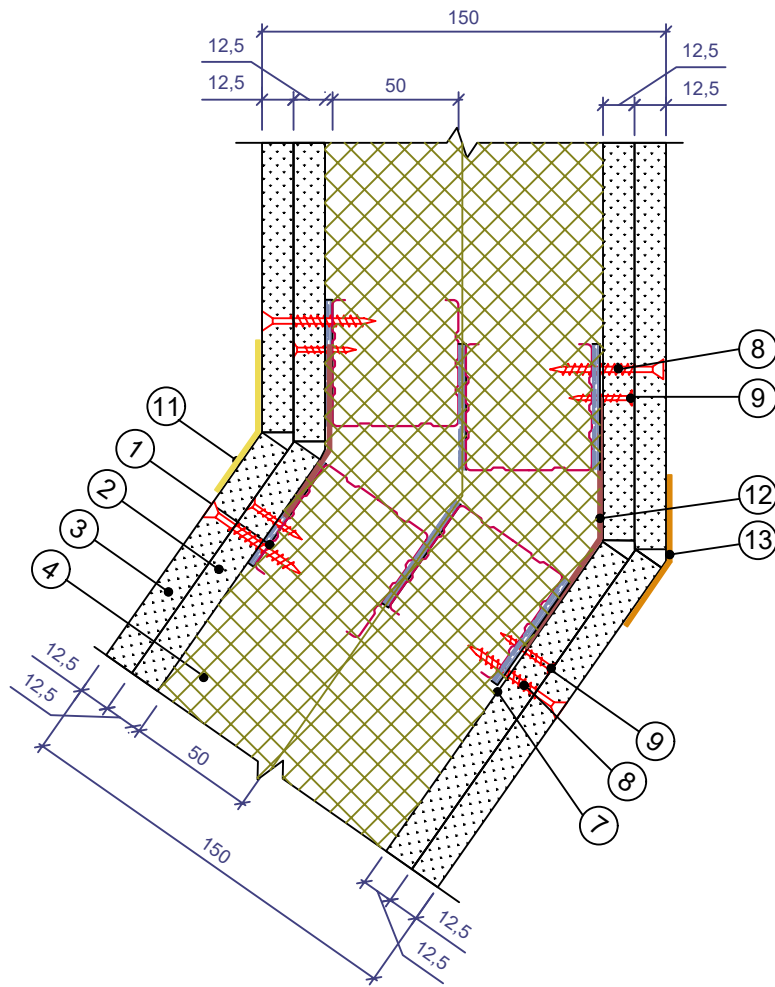
Стык перегородок



1. Профиль ПС 50/50
2. Облицовка 1, толщ. 12,5 мм
3. Облицовка 2, толщ. 12,5 мм
4. Заполнение из плит каменной ваты РОКВУЛ
5. Капитальная стена
6. Дюбель 6/60 шаг 600 мм
7. Уплотнительная лента РОКВУЛ
8. Винт самонарезающий 3.5 x 35 мм
9. Винт самонарезающий 3.5 x 25 мм
10. Герметик акустический
11. Армирующая лента со шпаклевкой

						Альбом технических решений звукоизоляции		
						Перегородки с металлическим каркасом. Стыковка облицовки и стык перегородок		
Изм.	Кол.уч.	Лист	№ док.	Подп.	Дата	Стадия	Лист	Листов
						Шифр: 45757203-2024-01-3И	26	36
						Каркасная звукоизолирующая перегородка тип П-2/М-202		ООО «РОКВУЛ» www.rwl.ru

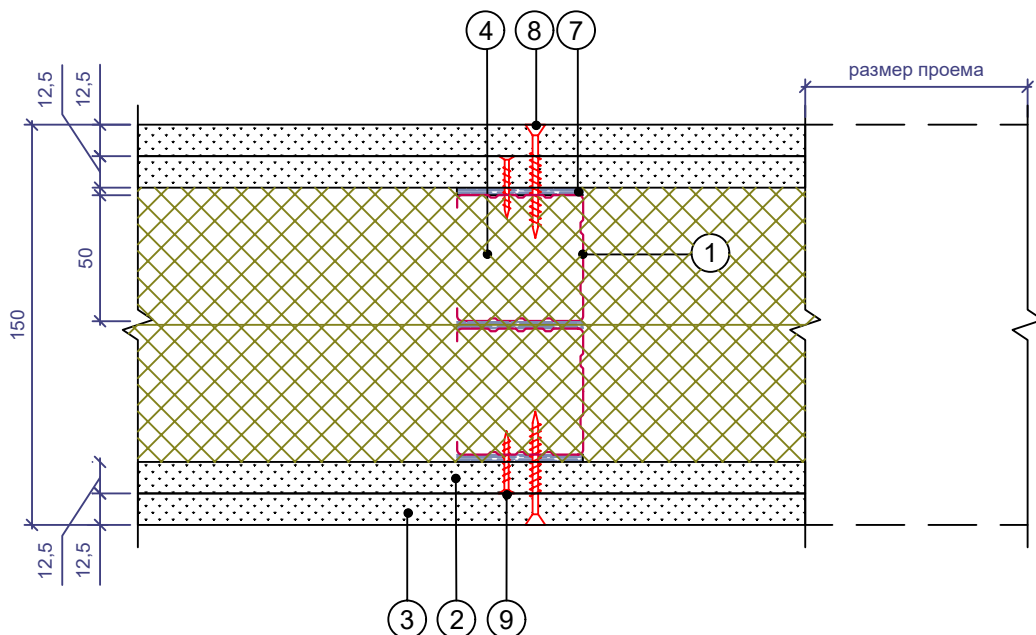
Стык перегородок под углом не равным 90°



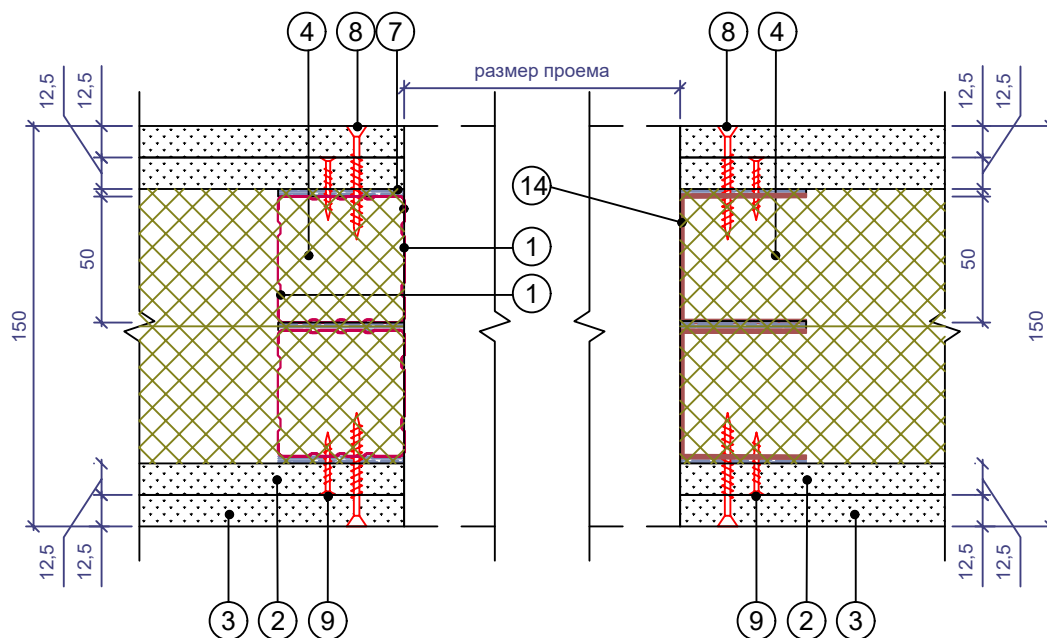
- | | |
|--|--|
| 1. Профиль ПС 50/50 | 7. Уплотнительная лента РОКВУЛ |
| 2. Облицовка 1, толщ. 12,5 мм | 8. Винт самонарезающий 3.5 x 35 мм |
| 3. Облицовка 2, толщ. 12,5 мм | 9. Винт самонарезающий 3.5 x 25 мм |
| 4. Заполнение из плит каменной ваты РОКВУЛ | 10. Герметик акустический |
| 5. Капитальная стена | 11. Армирующая лента со шпаклевкой |
| 6. Дюбель 6/60 шаг 600 мм | 12. Стальной оцинкованный лист на всю высоту перегородки |
| | 13. ПУ-профиль армирующий под штукатурку |

						Альбом технических решений звукоизоляции		
						Перегородки с металлическим каркасом. Стык перегородок под углом не равным 90°		
Изм.	Кол.уч.	Лист	№ док.	Подп.	Дата			
						Шифр: 45757203-2024-01-ЗИ		
						Стадия	Лист	Листов
							27	36
						Каркасная звукоизолирующая перегородка тип П-2/М-202		
						ООО «РОКВУЛ»		
						www.rwl.ru		

Обычный проем



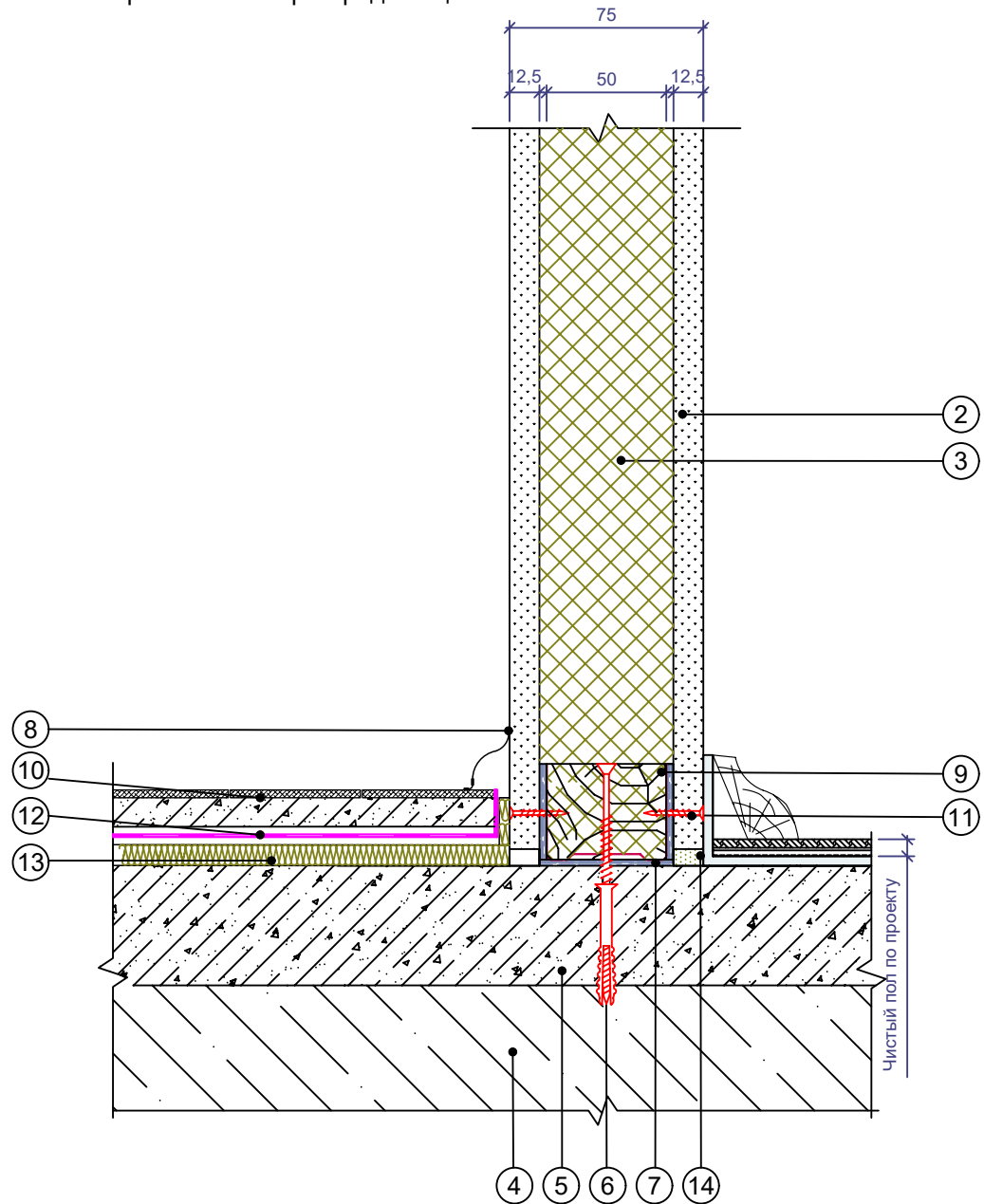
Усиленный проем (двойной ПС профиль или усиленный)



- | | |
|--|--|
| 1. Профиль ПС 50/50 | 7. Уплотнительная лента РОКВУЛ |
| 2. Облицовка 1, толщ. 12,5 мм | 8. Винт самонарезающий 3.5 x 35 мм |
| 3. Облицовка 2, толщ. 12,5 мм | 9. Винт самонарезающий 3.5 x 25 мм |
| 4. Заполнение из плит каменной ваты РОКВУЛ | 10. Герметик акустический |
| 5. Капитальная стена | 11. Армирующая лента со шпаклевкой |
| 6. Дюбель 6/60 шаг 600 мм | 12. Стальной оцинкованный лист |
| | 13. ПУ-профиль армирующий под штукатурку |
| | 14. УА - профиль (усиленный) |

						Альбом технических решений звукоизоляции		
						Перегородки с металлическим каркасом. Выполнение простых и усиленных проемов		
Изм.	Кол.уч.	Лист	№ док.	Подп.	Дата			
						Шифр: 45757203-2024-01-3И		
						Стадия	Лист	Листов
							28	36
						Каркасная звукоизолирующая перегородка тип П-2/М-202		
						ООО «РОКВУЛ»		
						www.rwl.ru		

Примыкание перегородки к цементно-песчаной стяжке

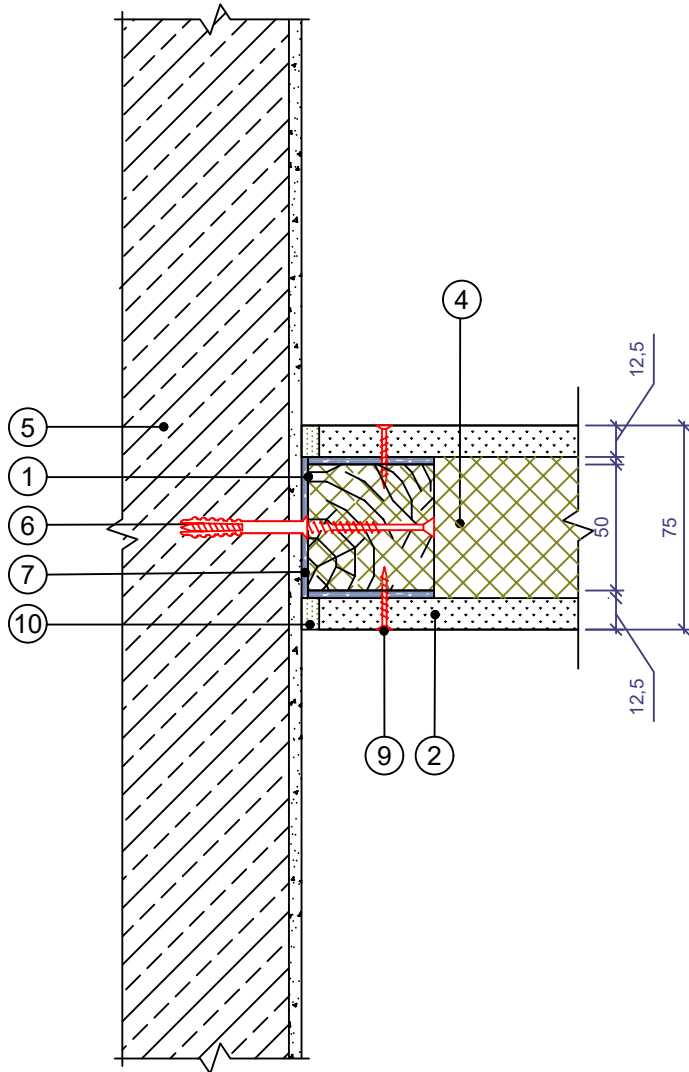


- | | |
|--|--|
| 1. Стойка деревянная 50x50 мм | 8. Плинтус |
| 2. Облицовка 1, толщ. 12,5 мм | 9. Стойка деревянная направляющая 50x50 мм |
| 3. Заполнение из плит каменной ваты РОКВУЛ | 10. Цементно-песчаная стяжка 40 мм и покрытие пола |
| 4. Ж/б плита межэтажного перекрытия | 11. Винт самонарезающий 3.5 x 25 мм |
| 5. Армированная цементно-песчаная стяжка | 12. Разделительный слой |
| 6. Дюбель с саморезом шаг 600 мм | Гидро-Пароизоляция |
| 7. Уплотнительная лента РОКВУЛ | 13. Звукоизоляция из плит каменной ваты ФЛОР БАТТС 25 мм |

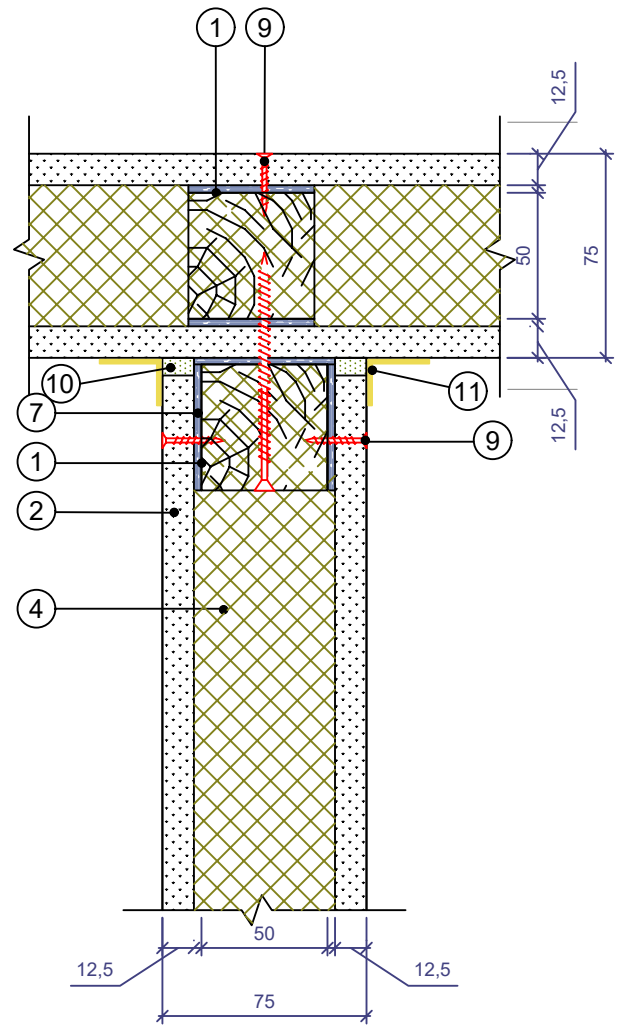
Точный состав перегородки см. в разделе "Обозначение конструкций" альбома. Для заполнения звукоизоляцией 75 и 100 мм используют профили ПС 75/50 и 100/50 соответственно.

						Альбом технических решений звукоизоляции		
						Перегородки с металлическим каркасом.		
						Примыкание к полу		
Изм.	Кол.уч.	Лист	№ док.	Подп.	Дата			
						Шифр: 45757203-2024-01-3И		Стадия
								Лист
								Листов
								29
								36
						ООО «РОКВУЛ»		
						www.rwl.ru		
						Каркасная звукоизолирующая перегородка тип П-1/Д-101		

Примыкание перегородки к капитальной стене



Примыкание перегородок под углом 90°

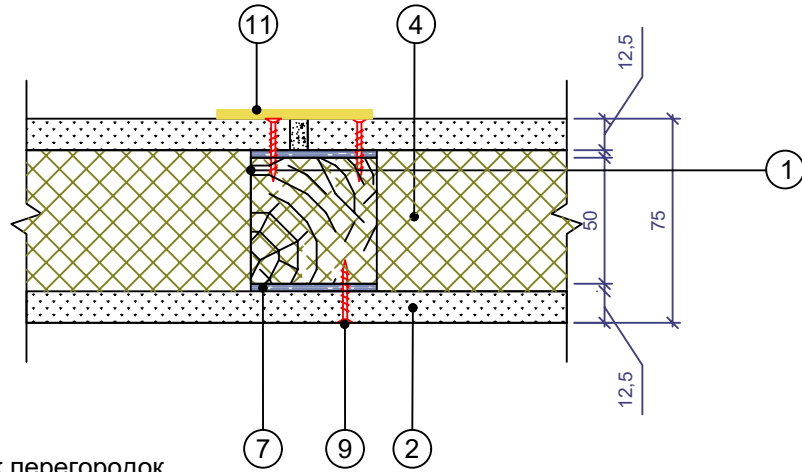


1. Стойка деревянная 50x50 мм
2. Облицовка 1, толщ. 12,5 мм
3. Облицовка 2, толщ. 12,5 мм
4. Заполнение из плит каменной ваты РОКВУЛ
5. Капитальная стена

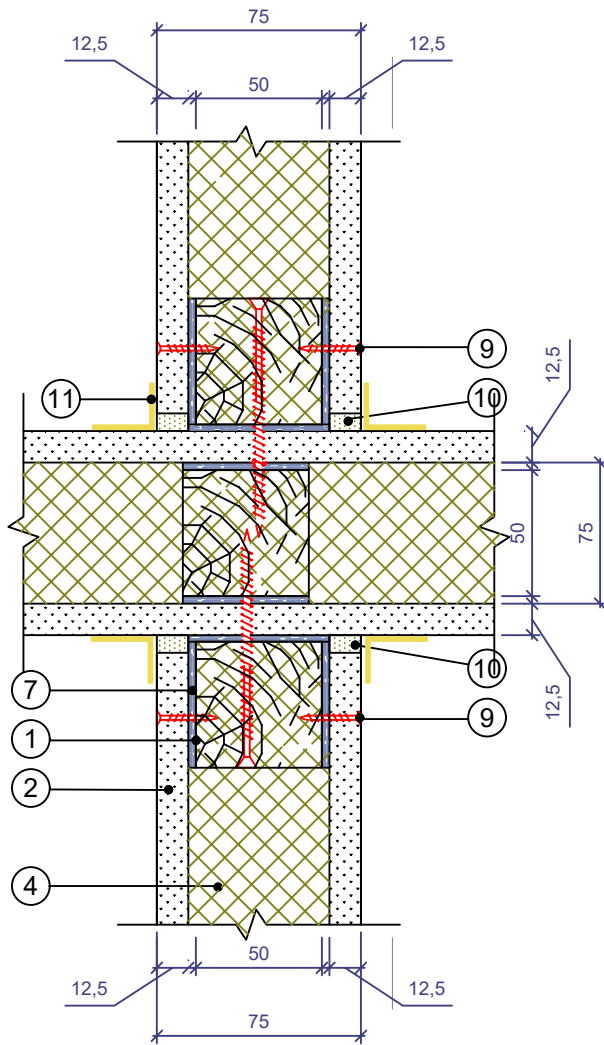
6. Дюбель с саморезом шаг 600 мм
7. Уплотнительная лента РОКВУЛ
8. Винт самонарезающий 3.5 x 35 мм
9. Винт самонарезающий 3.5 x 25 мм
10. Герметик акустический
11. Армирующая лента со шпаклевкой

						Альбом технических решений звукоизоляции		
						Перегородки с металлическим каркасом. Примыкание к стене		
Изм.	Кол.уч.	Лист	№ док.	Подп.	Дата			
						Шифр: 45757203-2024-01-3И		
						Стадия	Лист	Листов
							30	36
						ООО «РОКВУЛ»		
						www.rwl.ru		
						Каркасная звукоизолирующая перегородка тип П-1/Д-101		

Стыковка облицовки



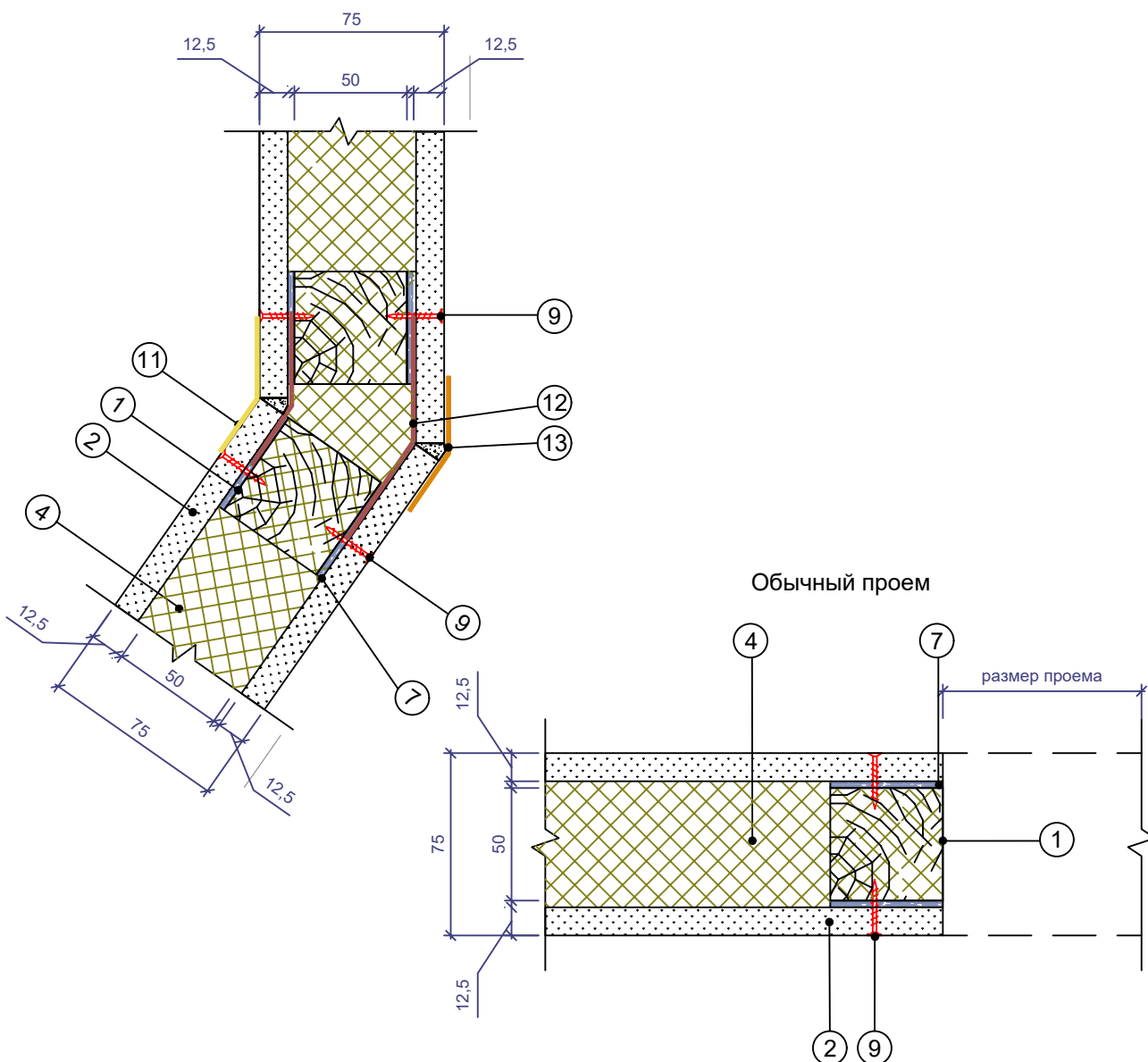
Стык перегородок



1. Стойка деревянная 50x50 мм
2. Облицовка 1, толщ. 12,5 мм
3. Облицовка 2, толщ. 12,5 мм
4. Заполнение из плит каменной ваты РОКВУЛ
5. Капитальная стена
6. Дюбель с саморезом шаг 600 мм
7. Уплотнительная лента РОКВУЛ
8. Винт самонарезающий 3.5 x 35 мм
9. Винт самонарезающий 3.5 x 25 мм
10. Герметик акустический
11. Армирующая лента со шпаклевкой

						Альбом технических решений звукоизоляции		
						Перегородки с металлическим каркасом. Стыковка облицовки и стык перегородок		
Изм.	Кол.уч.	Лист	№ док.	Подп.	Дата			
						Шифр: 45757203-2024-01-ЗИ		
						Стадия	Лист	Листов
							31	36
						ООО «РОКВУЛ»		
						www.rwl.ru		
						Каркасная звукоизолирующая перегородка тип П-1/Д-101		

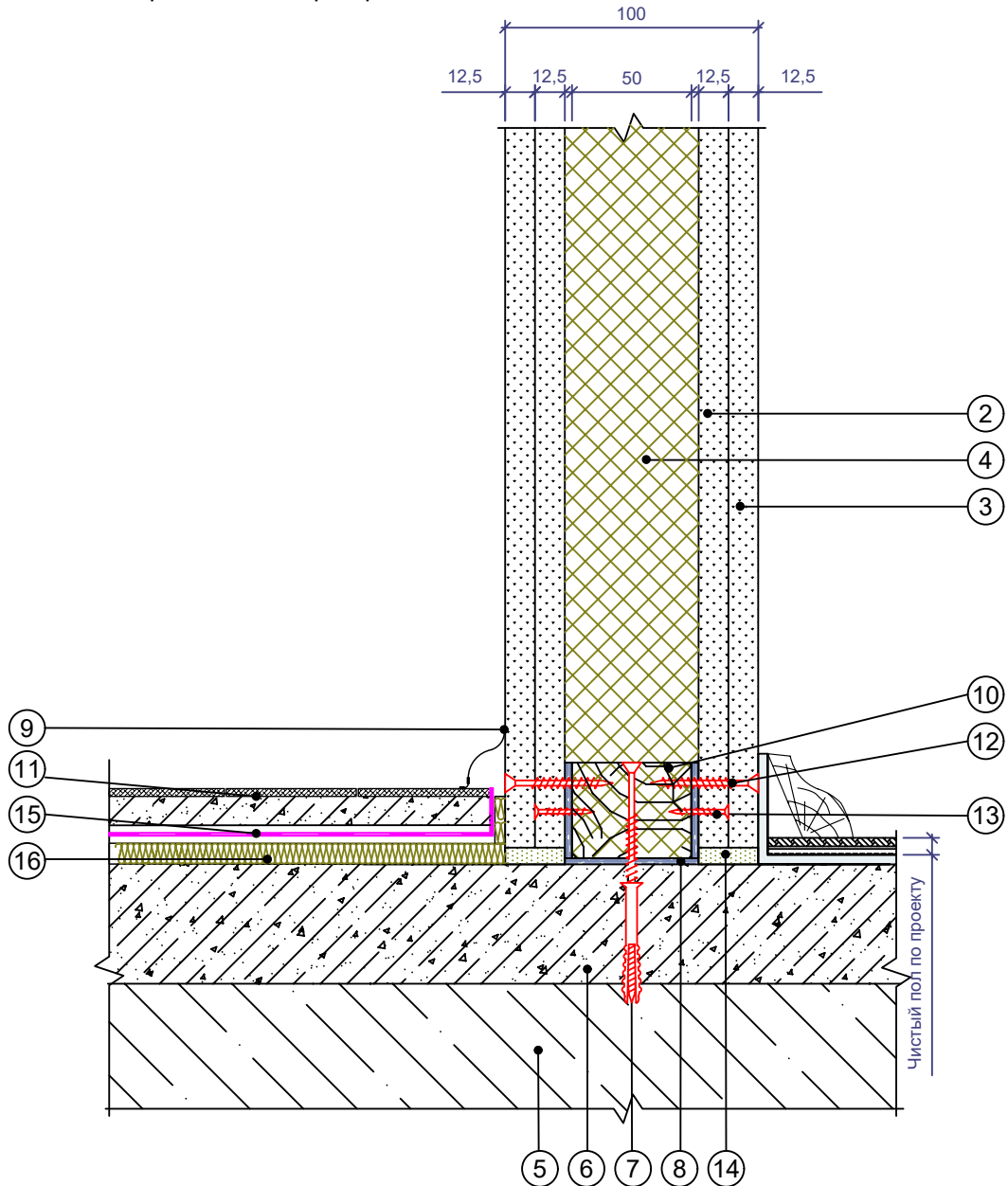
Стык перегородок под углом не равным 90°



- | | |
|--|--|
| 1. Стойка деревянная 50x50 мм | 7. Уплотнительная лента РОКВУЛ |
| 2. Облицовка 1, толщ. 12,5 мм | 8. Винт самонарезающий 3.5 x 35 мм |
| 3. Облицовка 2, толщ. 12,5 мм | 9. Винт самонарезающий 3.5 x 25 мм |
| 4. Заполнение из плит каменной ваты РОКВУЛ | 10. Герметик акустический |
| 5. Капитальная стена | 11. Армирующая лента со шпаклевкой |
| 6. Дюбель с саморезом шаг 600 мм | 12. Стальной оцинкованный лист на всю высоту перегородки |
| | 13. ПУ-профиль армирующий под штукатурку |

						Альбом технических решений звукоизоляции		
						Перегородки с металлическим каркасом. Стык перегородок под углом не равным 90° и выполнение проема		
Изм.	Кол.уч.	Лист	№ док.	Подп.	Дата			
						Шифр: 45757203-2024-01-ЗИ		
						Стадия	Лист	Листов
							32	36
						ООО «РОКВУЛ»		
						www.rwl.ru		
						Каркасная звукоизолирующая перегородка тип П-1/Д-101		

Примыкание перегородки к цементно-песчаной стяжке

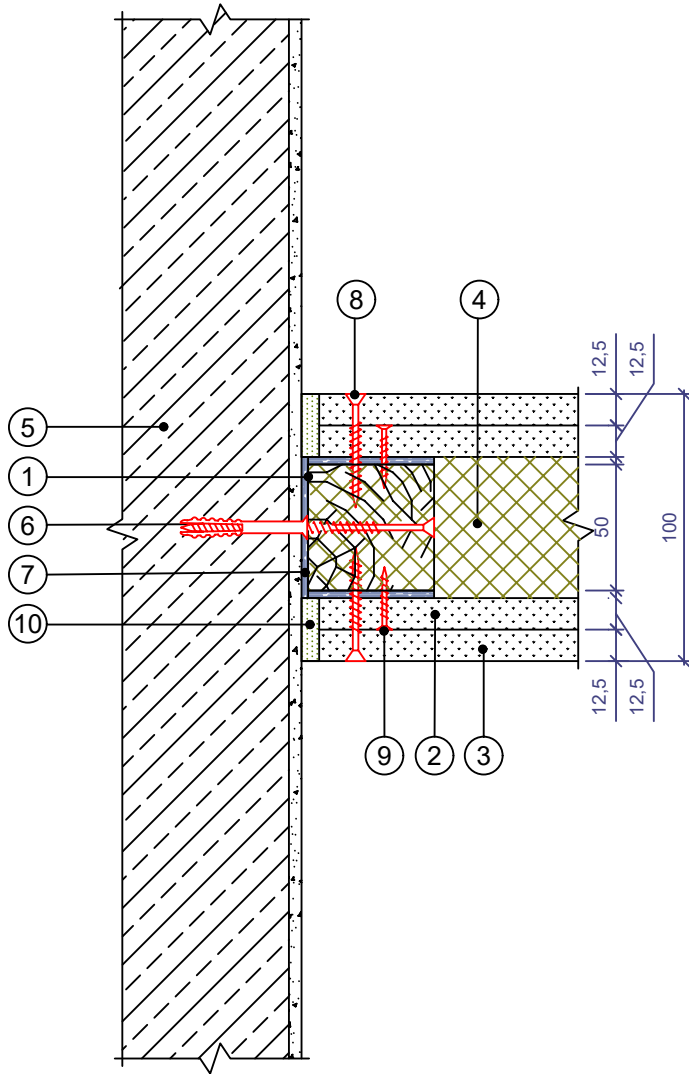


- | | |
|--|--|
| 1. Стойка деревянная 50x50 мм | 9. Плинтус |
| 2. Облицовка 1, толщ. 12,5 мм | 10. Стойка направляющая деревянная 50x50 мм |
| 3. Облицовка 2, толщ. 12,5 мм | 11. Цементно-песчаная стяжка 40 мм и покрытие пола |
| 4. Заполнение из плит каменной ваты РОКВУЛ | 12. Винт самонарезающий 3.5 x 35 мм |
| 5. Ж/б плита межэтажного перекрытия | 13. Винт самонарезающий 3.5 x 25 мм |
| 6. Армированная цементно-песчаная стяжка | 14. Герметик акустический |
| 7. Дюбель с саморезом шаг 600 мм | 15. Разделительный слой Гидро-Пароизоляция |
| 8. Уплотнительная лента РОКВУЛ | 16. Звукоизоляция из плит каменной ваты ФЛОР БАТТС 25 мм |

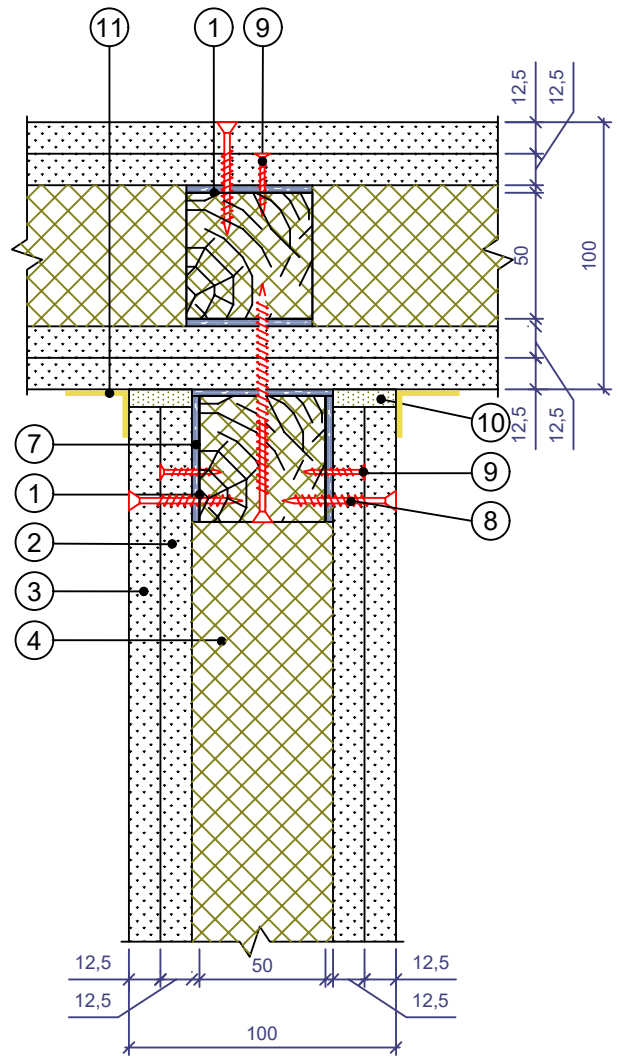
Точный состав перегородки см. в разделе "Обозначение конструкций" альбома. Для заполнения звукоизоляцией 75 и 100 мм используют профили ПС 75/50 и 100/50 соответственно.

						Альбом технических решений звукоизоляции		
						Перегородки с металлическим каркасом. Примыкание к полу		
Изм.	Кол.уч.	Лист	№ док.	Подп.	Дата			
						Шифр: 45757203-2024-01-3И		
						Стадия	Лист	Листов
							33	36
						Каркасная звукоизолирующая перегородка тип П-1/Д-202		
						ООО «РОКВУЛ»		
						www.rwl.ru		

Примыкание перегородки к капитальной стене



Примыкание перегородок под углом 90°

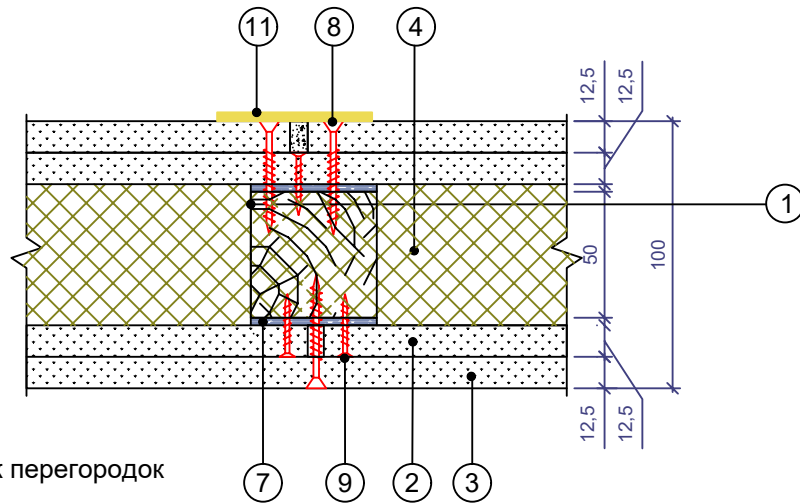


1. Стойка деревянная 50x50 мм
2. Облицовка 1, толщ. 12,5 мм
3. Облицовка 2, толщ. 12,5 мм
4. Заполнение из плит каменной ваты РОКВУЛ
5. Капитальная стена

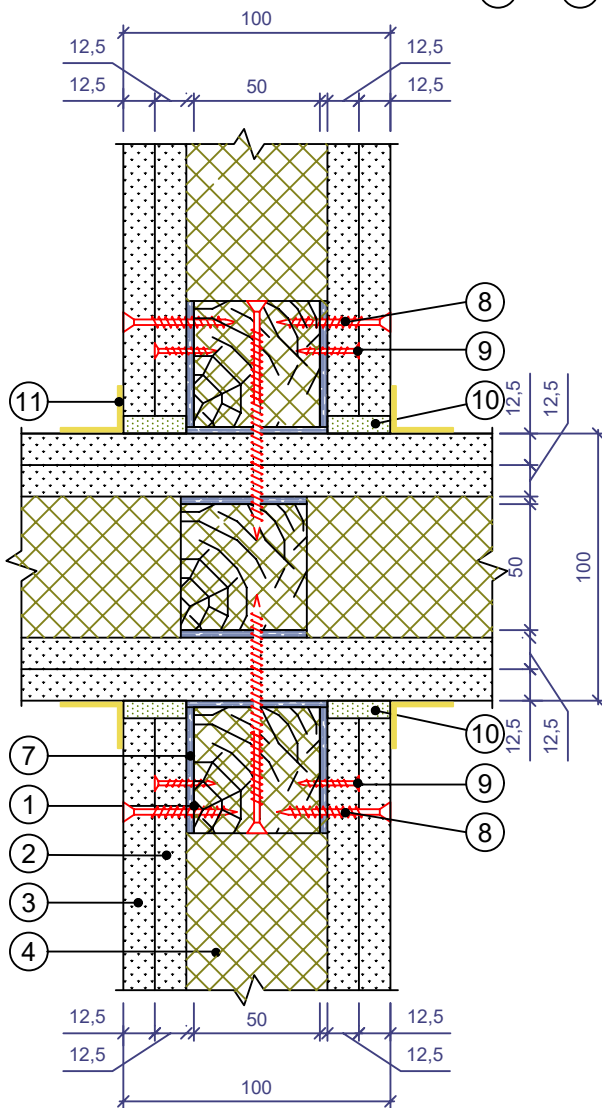
6. Дюбель с саморезом шаг 600 мм
7. Уплотнительная лента РОКВУЛ
8. Винт самонарезающий 3.5 x 35 мм
9. Винт самонарезающий 3.5 x 25 мм
10. Герметик акустический
11. Армирующая лента со шпаклевкой

						Альбом технических решений звукоизоляции		
						Перегородки с металлическим каркасом. Примыкание к стене и к перегородке		
Изм.	Кол.уч.	Лист	№ док.	Подп.	Дата			
						Шифр: 45757203-2024-01-3И		
						Стадия	Лист	Листов
							34	36
						ООО «РОКВУЛ»		
						www.rwl.ru		
						Каркасная звукоизолирующая перегородка тип П-1/Д-202		

Стыковка облицовки



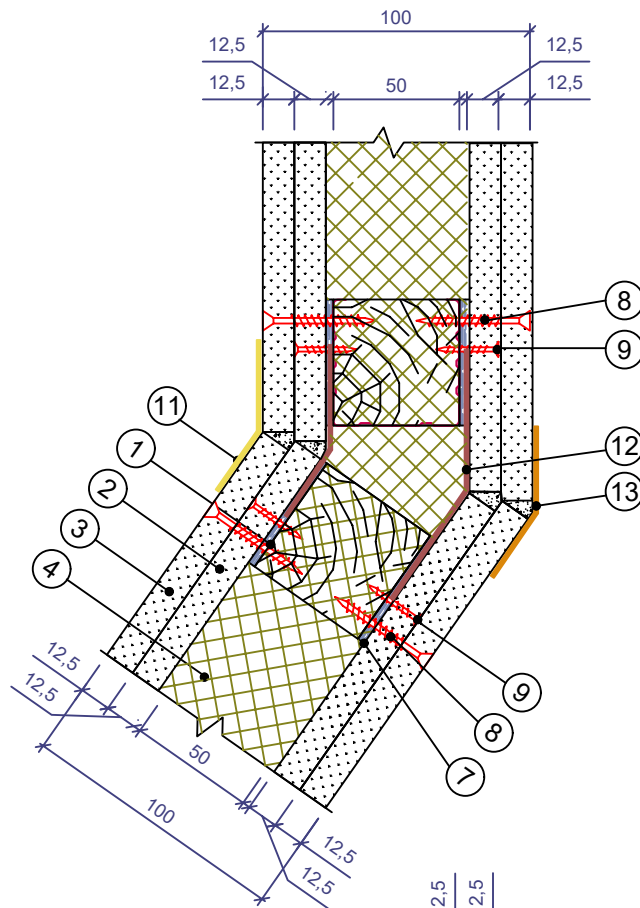
Стык перегородок



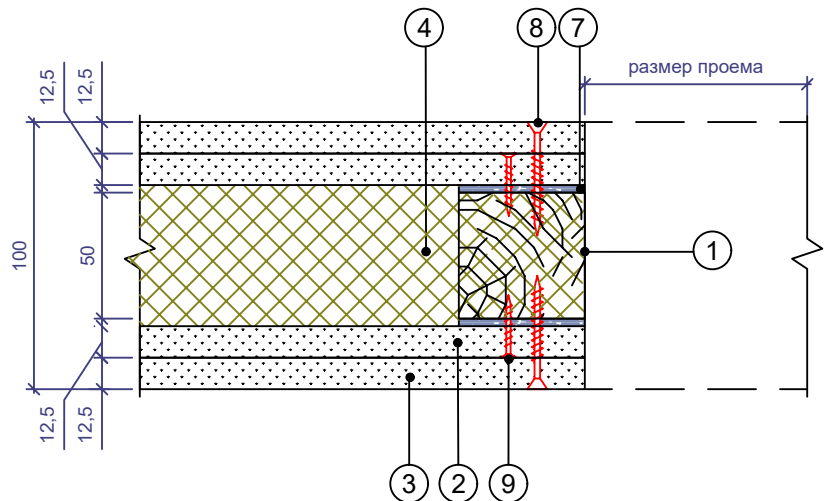
1. Стойка деревянная 50x50 мм
2. Облицовка 1, толщ. 12,5 мм
3. Облицовка 2, толщ. 12,5 мм
4. Заполнение из плит каменной ваты РОКВУЛ
5. Капитальная стена
6. Дюбель с саморезом шаг 600 мм
7. Уплотнительная лента РОКВУЛ
8. Винт самонарезающий 3.5 x 35 мм
9. Винт самонарезающий 3.5 x 25 мм
10. Герметик акустический
11. Армирующая лента со шпаклевкой

						Альбом технических решений звукоизоляции		
						Перегородки с металлическим каркасом. Стыковка облицовки и стык перегородок		
Изм.	Кол.уч.	Лист	№ док.	Подп.	Дата			
						Шифр: 45757203-2024-01-ЗИ		
						Стадия	Лист	Листов
							35	36
						ООО «РОКВУЛ»		
						www.rwl.ru		
						Каркасная звукоизолирующая перегородка тип П-1/Д-202		

Стык перегородок под углом не равным 90°



Обычный проем



- | | |
|--|--|
| 1. Стойка деревянная 50x50 мм | 7. Уплотнительная лента РОКВУЛ |
| 2. Облицовка 1, толщ. 12,5 мм | 8. Винт самонарезающий 3.5 x 35 мм |
| 3. Облицовка 2, толщ. 12,5 мм | 9. Винт самонарезающий 3.5 x 25 мм |
| 4. Заполнение из плит каменной ваты РОКВУЛ | 10. Герметик акустический |
| 5. Капитальная стена | 11. Армирующая лента со шпаклевкой |
| 6. Дюбель с саморезом шаг 600 мм | 12. Стальной оцинкованный лист на всю высоту перегородки |
| | 13. ПУ-профиль армирующий под штукатурку |

						Альбом технических решений звукоизоляции		
						Перегородки с металлическим каркасом.		
						Стык перегородок под углом не равным 90° и выполнение проема		
Изм.	Кол.уч.	Лист	№ док.	Подп.	Дата			
						Шифр: 45757203-2024-01-ЗИ		
						Стадия	Лист	Листов
							36	36
						ООО «РОКВУЛ»		
						www.rwl.ru		
						Каркасная звукоизолирующая перегородка тип П-1/Д-202		